

**SUSTAINABILITY
ACOUSTICS
DESIGN
GUIDE**

ntgrate[®]

let's design an acoustical & sustainable future together



Será siempre bienvenido Nuestros centros de experiencia.	08	El secreto de nuestro diseño Saber hacer interno.	69
Soluciones totales Suelos, paredes, muebles, iluminación, ...	11	Colecciones Más de 100 referencias.	70
Ntgrate se encuentra en todo el mundo. Cuenta con un amplio abanico de rubros.	21	Versatile Juegue con las formas.	75
Nuestros beneficios Todos ellos son excepcionales.	22	¡Rebéllese de una vez por todas! Comentarios de la gente.	79
Nuestro ADN debe perdurar en el tiempo. Nuestra intención es lograr un futuro sostenible.	25	Calidad de limpieza Fácil mantenimiento.	80
Durabilidad Uso comercial intensivo.	27	Junturas Saber hacer: el diseño como motor.	86
Fabricación responsable Compromiso 100 %.	29	Servicios Nuestro compromiso.	90
Reciclaje Destruya los desperdicios, reciclelos, vuelva a usarlos.	32	Colección Tribe Valora la naturaleza.	95
Sistemas de clasificación Certificación.	39	Colección Clan ¡Disminuya la velocidad!	133
Créditos BREEAM & LEED Obtenga sus propios créditos con Ntgrate.	41	Colección Crew Abra espacios en su vida.	147
Predicar con el ejemplo Tenemos nuestra propia certificación BREEAM.	46	Core El toque suave y silencioso.	173
Selección Brite Lite Descubra la selección que Brite Lite tiene para usted.	49	Referencias Ntgrate está en todo el mundo.	184
Bienestar Un medioambiente saludable.	53	Lo invitamos a venir y que nos conozca Centro experimental.	188
Acústica Soluciones acústicas.	55	Especificaciones técnicas. Fichas técnicas.	192
Diseño Amplía tus límites.	67		

SOSTENIBILIDAD
ACÚSTICA
DISEÑO

El futuro es la innovación de tu pasado.

La artesanía se reviste de alta tecnología, ya que Ntgrate combina más de 60 años de experiencia, siempre manteniéndose a la vanguardia de la técnicas más innovadoras. Hoy, apostamos decididamente por inversiones sostenibles, un diseño diferente y la atención al máximo bienestar gracias a nuestras soluciones acústicas. **100 % fabricado en Bélgica** .

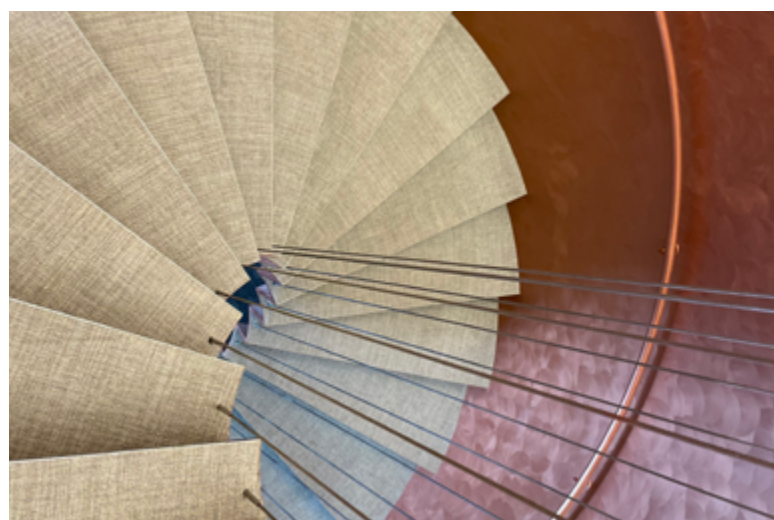
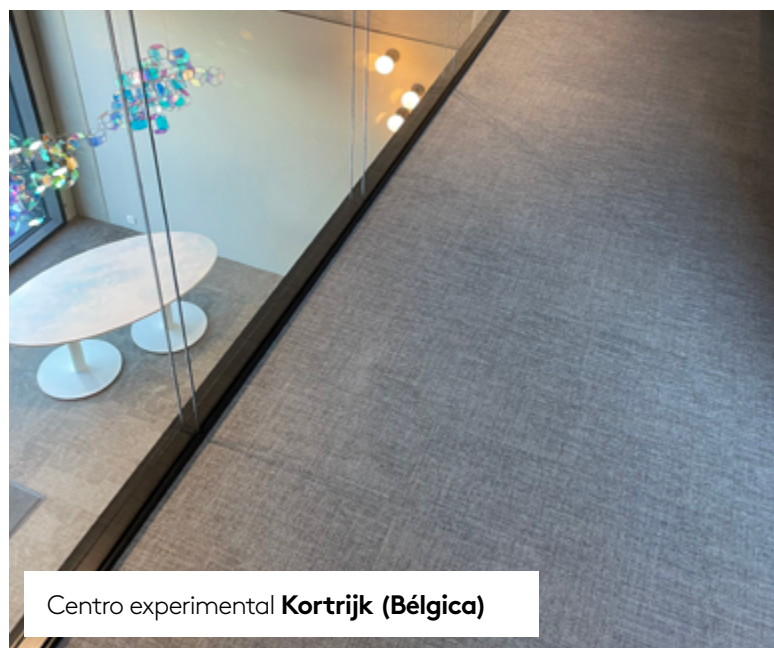
¡Estoy seguro de que apuestas, a que nuestras soluciones serán todo un éxito! Se utilizan en todo el mundo: en oficinas, hoteles, restaurantes y tiendas. **Daimler, Coca-Cola, Pfizer, McDonalds, Microsoft, Google y Santander** son, por ejemplo, algunas de las tantas referencia (pág. 184) de las que nos sentimos muy orgullosos.

También es bueno saber que las soluciones de Ntgrate contribuyen a lograr la certificación de edificios ecológicos BREEAM y LEED (pág. 41).

CENTRO EXPERIMENTAL KORTRIJK (BE)
SALA DE EXPOSICIÓN CLERKENWELL (UK)

¡Siempre bienvenidos!

Descubra nuestras soluciones acústicas totales y sostenibles en nuestro centro experimental de Kortrijk (Bélgica) o en nuestra sala de exposición en Clerkenwell (Londres). **Acérquese y visítenos** (pág. 188)



Centro experimental Kortrijk (Bélgica)

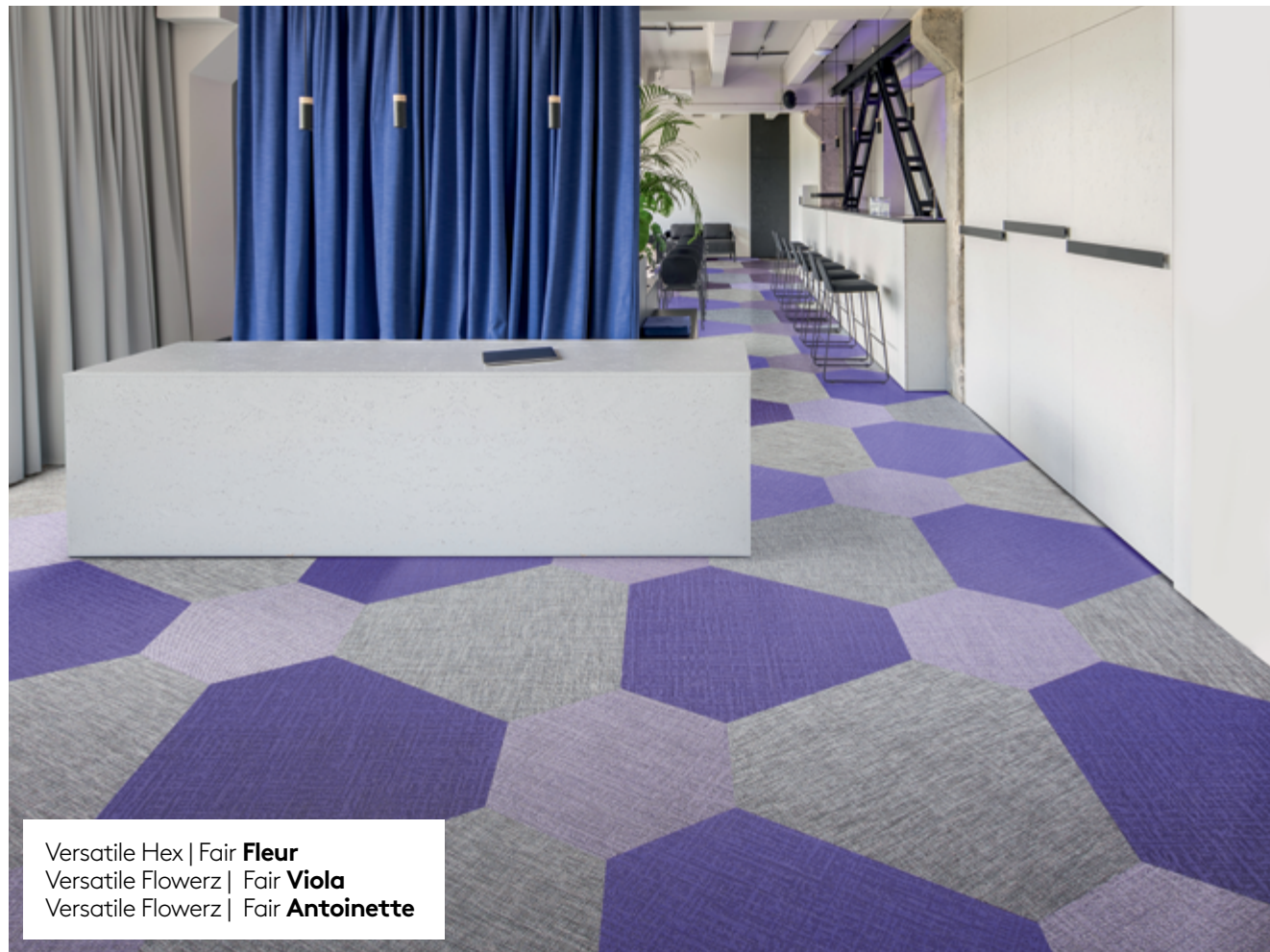
SUELO
PARED
ACÚSTICA
MOBILIARIO
ILUMINACIÓN

Soluciones integrales

La integración y ofrecimiento de soluciones están en nuestro ADN.

Nuestro nombre habla por sí mismo. Nos centramos en soluciones integrales que podrá aplicar en su hotel, tienda, empresa, interior acústico,... siempre en lo relacionado con diseños y colores de tendencia y de bajo mantenimiento, por supuesto.

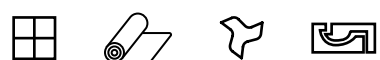
Nuestros consultores de proyectos asesoran e inspiran a interioristas, diseñadores, arquitectos, constructores e instaladores especializados. Poco a poco fueron poniendo la vara muy alta.



Versatile Hex | Fair **Fleur**
 Versatile Flowerz | Fair **Viola**
 Versatile Flowerz | Fair **Antoinette**



Fair **Suri**
 Strong **Lea**



Suelo

Nuestros suelos se encuentran dentro de la **clase de uso europea 33**. Son a prueba de golpes, resistentes a las manchas, no destiñen, impermeables al agua y se pueden utilizar sillas con ruedas. En resumen, son excelentes para un uso intensivo en áreas comerciales.

Además, cumplen con la **la clase de fuego más estricta** (Bfl-s1) y cuentan con **una atenuación acústica de 22 decibelios** (pág. 55). En la página 192, podrá encontrar una descripción general de todas las especificaciones técnicas. La limpieza de tus suelos con ntgrate nunca ha sido tan fácil (pág. 80). No es necesario utilizar detergentes, por lo que el revestimiento de sus suelos se verán tan relucientes como siempre.

Además del diseño **moderno, divertido, temporal y de eterna duración**, la forma de revestimiento de un suelo ntgrate también es muy flexible. Nuestros productos están disponibles en losetas (50x50 cm), en rollos (2 m) y como sistema Klic. Realmente podrás diferenciarte del resto con las colecciones Versatile (pág. 75) y Rebel (pág. 79).



Fair **Ivo**
 Fair **Aurelie**



Revestimiento de paredes

Con el revestimiento **de paredes de ntgrate**, seguro tendrás una **experiencia general de puro lujo**, ya que agrega textura y brillo a tus paredes.. Juega con el color y crea una hermosa pared decorativa con diseño de tejido.

Resistente a los impactos, lavable y de solo 1,2 mm de grosor. Disponible en rollos de 1 m de ancho y hasta 30 m de largo.

¡Lo invitamos a Ntgrarse!



Fair Noah



Paneles de pared

Con los paneles de **pared absorbentes acústicos de ntgrate**, podrás tener una experiencia inolvidable. La capa superior tejida les brinda un aspecto excepcional y, junto con las perforaciones invisibles, ofrece una **acústica perfecta** (*Valor- α : 0,9*). Porque aunque solo tienen **1 cm de grosor**, los paneles absorben perfectamente el sonido. Ese espesor reducido también permite que sean fáciles de colocar.

Otra ventaja que tienen es que son **resistentes a los golpes** y **fáciles de lavar**. Disponible en la medida de 3,03 metros de alto y 0,64 metros de ancho.

Print Acoustics



Ntgrate Diesel



Ntgrate **Silka**

↕ Print Acoustics



Fair **Miguel**

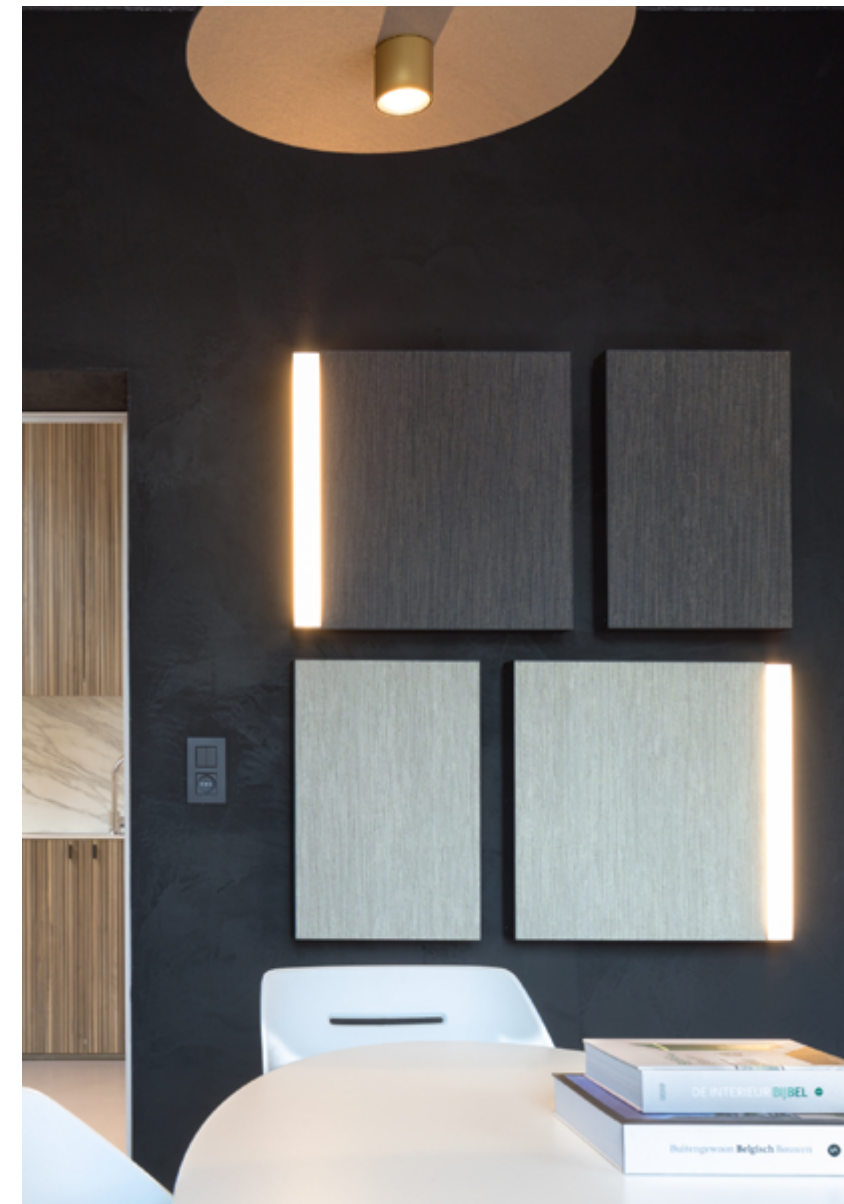


Iluminación

A ntgrate le gusta enfrentar los desafíos. Incluso integrar nuestras soluciones acústicas en su iluminación. Su iluminación entonces luce como una bella pieza de diseño a la vez que combina múltiples funciones.

Es estética, práctica y con una acústica atenuante.

¡Lo invitamos a Ntgrarse!



↕ ZUMI light and acoustics





Mobiliario

Hemos reinventado el mueble panel. Convierta su armario o depósito en un **punto de atracción funcional y resistente a los impactos**, con puertas acústicamente absorbentes equipadas con una capa superior de Ntgrate tejida.

¿Por qué no Ntgrarse entonces!.



Ntgrate Diesel

↓ Print Acoustics



Fair Ginger

¿Quiere seguir
maravillándose?
www.ntgrate.eu/projects

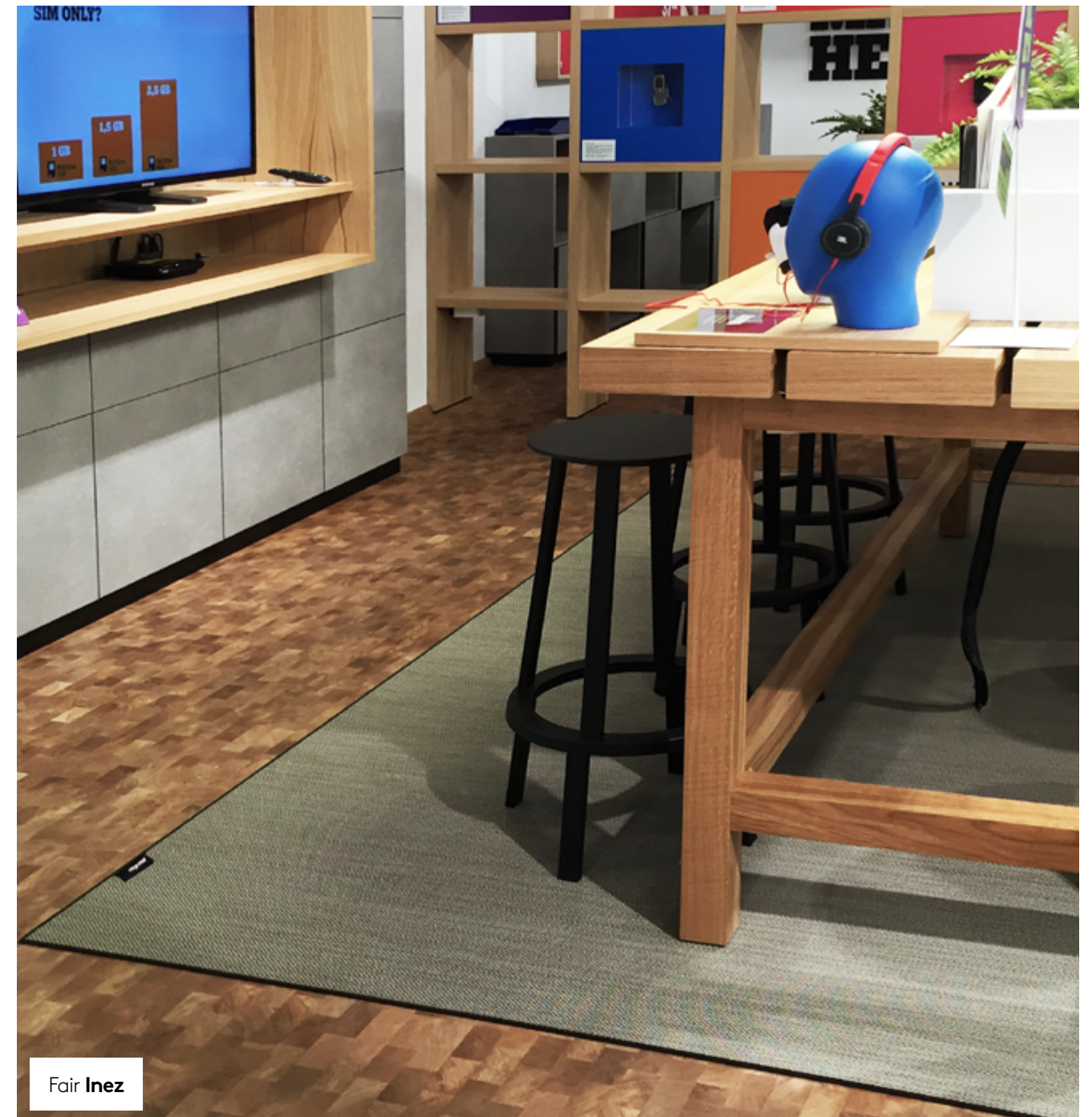


Alfombra

Una alfombra Ntgrate holgada, hecha de vinilo, tejida, otorga una categoría extra a su proyecto de diseño de interiores.

Resalte su interior y cree zonas de comodidad con su propio aspecto inolvidable, gracias a las alfombras tejidas Ntgrate de fácil cuidado.

Disponible en diferentes colores y molduras.



Fair Inez



Fair **Mika**

in-store



Versatile Bean | Noble **Roan**

oficinas

SEDE
HOSPITALIDAD
SOLO EN PUNTOS DE
VENTA

Encontrará ntgrate en todo el mundo.

Una escalinata en un club en Finlandia, un aeropuerto en Francia o una sala de reuniones en Paraguay. Nuestras **soluciones de fácil mantenimiento son aprovechadas en cada rincón del mundo**. Gracias a las **ventajas extraordinarias del producto**, su naturaleza ecológica, **sostenible** y la **larga vida útil** de nuestras soluciones, nos hacemos presentes en todo el mundo bajo una múltiple cantidad de sectores diferentes (pág. 184).

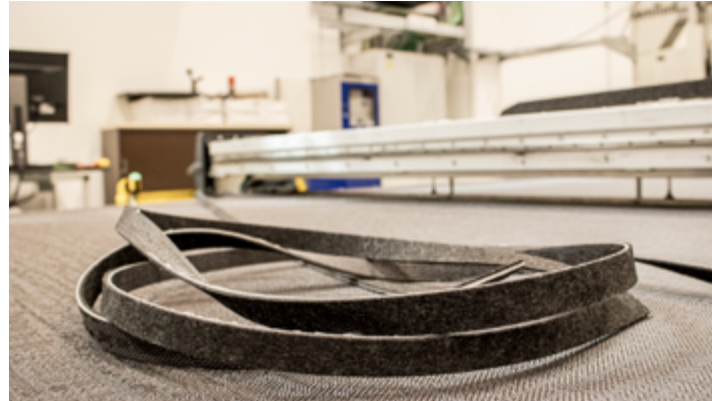
¡Nos encanta ntgrarnos!



Fair **Jasmin**

hospitalidad

Conozca nuestros beneficios



Sostenibilidad

100 % producido en Bélgica. Nuestro objetivo es evitar los desperdicios en su totalidad, e invertir permanentemente en herramientas de producción de última generación, para hacer que nuestras soluciones totales sean más sostenibles.
→ **pág. 25**



Acústica

Nuestras soluciones acústicas contribuyen a la comodidad total. Con una disminución de hasta 22 decibelios, nuestro suelo Greenfelt es la mejor solución para su proyecto.
→ **pág. 55**



Diseño

Para estar a la vanguardia de las últimas tendencias en interiorismo y diseño, trabajamos intensamente con los principales diseñadores y estudios de tendencias.
→ **pág. 67**



Soluciones integrales

Ntgrate se siente como en casa al formar parte de sus suelos, paredes e incluso de sus muebles. En conjunto, nuestras soluciones acústicas forman un equipo absolutamente de primer nivel.
→ **pág. 11**



Bienestar

Los suelos que ofrecemos en ntgrate no solo cumplen los estándares europeos existentes en términos de calidad del aire interior, sino que los superan.
→ **pág. 53**



Junturas

Juega con el sentido de instalación. ¿Las prefiere con o sin costuras?
→ **pág. 86**



Selección Brite Lite

Descubra nuestra selección 'Brite Lite', nuestros suelos con los valores más altos de valor de reflexión de la luz (LRV).
→ **pág. 49**



Capacidad de limpieza

Un suelo ntgrate es fácil de mantener, sin recurrir tanto a los detergentes.
→ **pág. 80**



Servicios

Para nuestros asesores será un placer hablar con usted. Pregúnteles acerca de nuestras variedades Quick Ship o Brite Lite.
→ **pág. 90**

Muestras

No pierda tiempo y consulte sus favoritos en www.ntgrate.eu

Versatile

Formas divertidas con diferentes diseños y colores. **pág. 75**

Losetas, rollos...

Disponible en rollos, losetas o como suelos vinílicos.

Sistemas de clasificación

Consigue tu certificación BREEAM o LEED gracias a ntgrate. **pág. 39**

SOSTENIBILIDAD
ACÚSTICA
DISEÑO

La sostenibilidad está en nuestro ADN.

En ntgrate queremos contribuir activamente a un futuro sostenible. Estamos comprometidos con el reciclaje, el cuidado del medio ambiente y la reducción de nuestra huella de carbono. Nuestros esfuerzos se reflejan en todo lo que hacemos.

A través de negocios sostenibles, nuestro objetivo es lograr cero desperdicio:
Reduzca la cantidad de desperdicios, recíclelos o vuelva a usarlos.

¡Nos encanta ntgrarnos!



Noble Willem

SOSTENIBILIDAD
ACÚSTICA
DISEÑO

Durabilidad

Todos los suelos de ntgrate tienen certificación **clase 33 como utilitario**. Por lo tanto, los suelos son adecuados para uso intensivo en áreas comerciales. Son 100 % estables en cuanto a sus dimensiones, resistentes al desgaste y al color, impermeables al agua y adecuados para el uso de sillas con ruedas.

Nuestra producción está integrada verticalmente. De esta manera, siempre aseguramos la calidad y apariencia de nuestros revestimientos para suelos y paredes.

- 100 %** de nuestras soluciones de tejido son **termoselladas**.
- 100 %** **sostenibles en ambos sentidos** gracias a nuestra densa estructura de tejido cuadrado.
- 100 %** **estable en todas sus dimensiones** debido al refuerzo de fibra de vidrio en cuanto a hilos y soporte.
- 100 %** de nuestras soluciones son **Bfl-s1**.
- 100 %** de nuestras soluciones son **certificadas**.
- 100 %** de nuestra capa superior tejida se une a la capa inferior por medio de un anclaje térmico, mecánico y químico **altamente resistente al desgaste**.
- 100 %** de nuestro hilo es tanto **térmico** como **químico** anclado en la parte central de la fibra, que es **muy resistente a la abrasión**.
- 100 %** **resistente a las manchas** debida a su densa estructura de tejido.
- 100 %** **resistente al agua** gracias a la barrera integrada.
- 100 %** **antibacteriana**.
- 100 %** **no destiñe y es estable** gracias a nuestra propia tecnología de producción ntgrate.



Nuestro compromiso es del 100 %.

- 100 %** producción local. Diseñado y fabricado en Bélgica.
- 100 %** de nuestros suelos contienen material reciclado. Nuestro objetivo es cero residuos: reducir desperdicios, reciclarlos, reutilizarlos.
- 100 %** de la energía requerida proviene de fuentes renovables y de nuestros propios paneles solares.
- 100 %** libre de fosfatos y de materiales pesados. Cumplimos con las normas de registro, evaluación, autorización y restricción de sustancias químicas (REACH, por sus siglas en inglés) y 100 % segura.
- 100 %** del agua de lluvia se recoge y se reutiliza de forma sostenible.
- 100 %** centrado en el desarrollo de soluciones acústicas (pág. 55).
- 100 %** de los valores de reflexión de la luz de todos nuestros suelos son conocidos (pág. 49).
- 100 %** de inversión en tecnología de última generación.
- 100 %** de aseguramiento permanente de la calidad (ISO 9001).
- 100 %** fácil mantenimiento (pág. 80).
- 400 %** de durabilidad. Nuestros suelos están diseñados para durar hasta unas cuatro veces más que los suelos textiles clásicos.

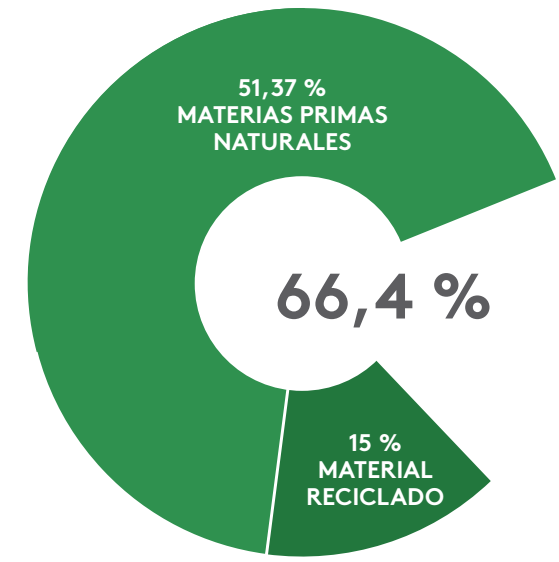
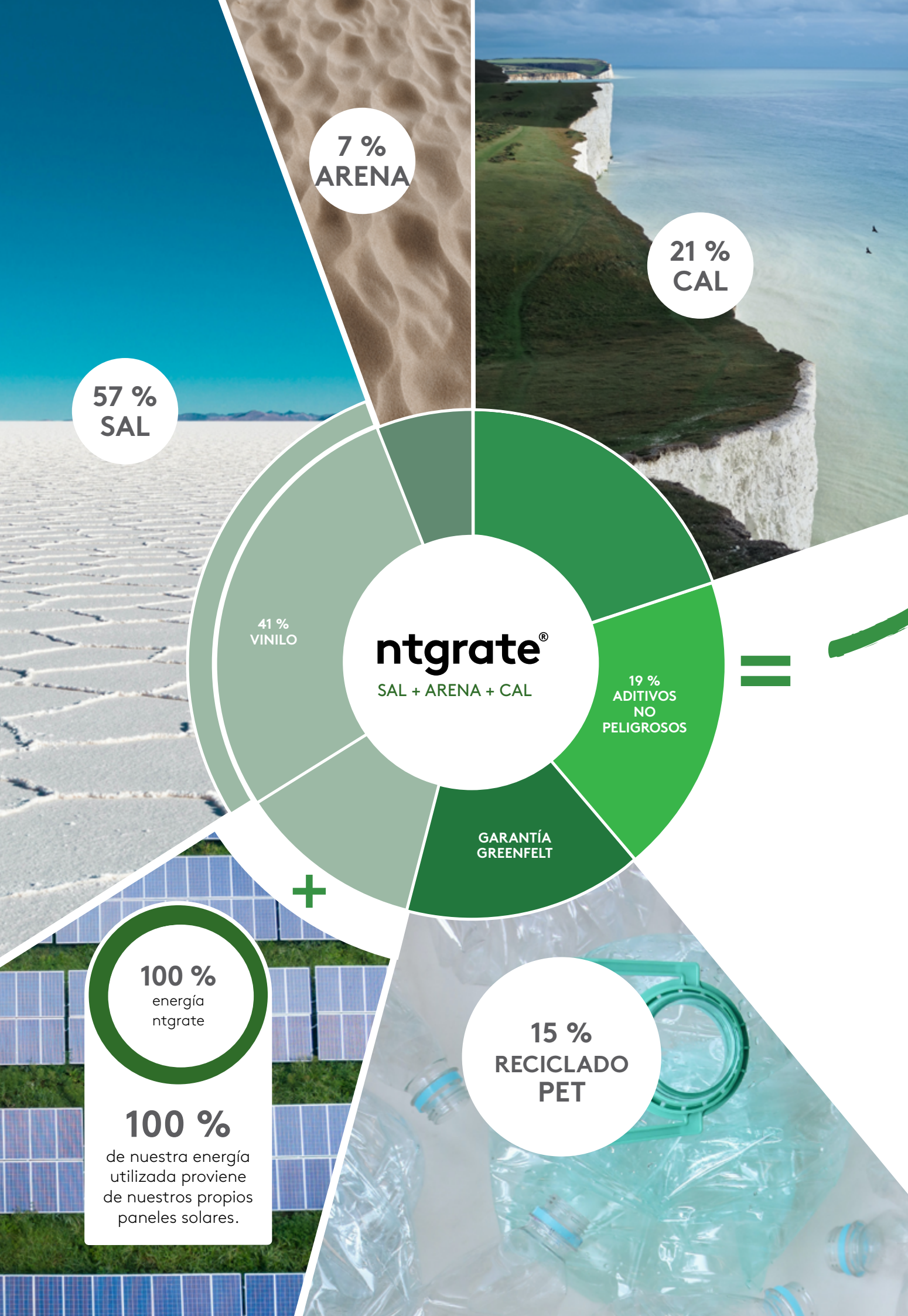
SOSTENIBILIDAD
ACÚSTICA
DISEÑO

Fabricación responsable

En ntgrate, creemos que un futuro sostenible es posible. Por eso, apostamos decidida y exclusivamente por inversiones sostenibles. El tejido de **nuestras soluciones de vinilo de alta tecnología** se lleva a cabo en nuestras sedes certificadas de BREEAM en Kortrijk, Bélgica. En todo lo que hacemos, seguimos innovando. Por eso, apostamos en las tecnologías vanguardistas de producción, logística, y energía, centrándonos en **la construcción circular**.

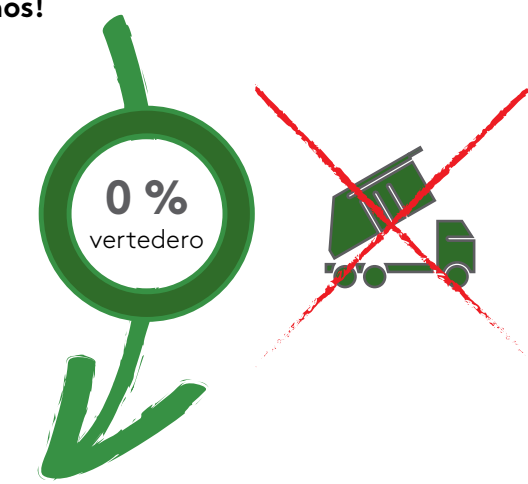
Limitamos el uso de recursos no renovables. Nuestros suelos con núcleo de fibra de vidrio de alta tecnología consisten en vinilo fabricado con un 57 % de cloro (derivado de la sal). Otros constituyentes son la arena y la cal. Esto difiere de otros plásticos que dependen por completo de recursos no renovables, como el petróleo o el gas.

¡Ntgratémonos!



66,4 %
de nuestras soluciones provienen de fuentes naturales de materias primas o de materiales reciclados

¡Ntgratémonos!



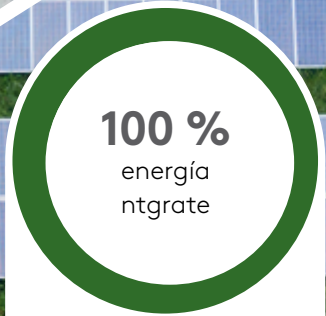
100 %
de nuestros residuos se recicla en socios autorizados.

¡Ntgratémonos!



100 %
Ntgrate es 100% reciclable y se utiliza en losas de conducción de plástico, entre otras cosas.

¡Ntgratémonos!



100 %
de nuestra energía utilizada proviene de nuestros propios paneles solares.



SOSTENIBILIDAD
ACÚSTICA
DISEÑO

100 %
desperdicios de
producción
reciclado

Reciclaje

Gracias a las nuevas tecnologías, podemos cada vez más **tratar de forma más cuidadosa y económica** las materias primas que utilizamos. Apostamos por soluciones sostenibles circulares y de última generación para producir productos cada vez más respetuosos con el medio ambiente. En nuestros procesos de producción, aumentamos continuamente la proporción de material reciclado.

Además, Ntgrate de manera permanente está integrando **el principio de "reducir, reciclar y volver a usar"**.



SOSTENIBILIDAD
ACÚSTICA
DISEÑO

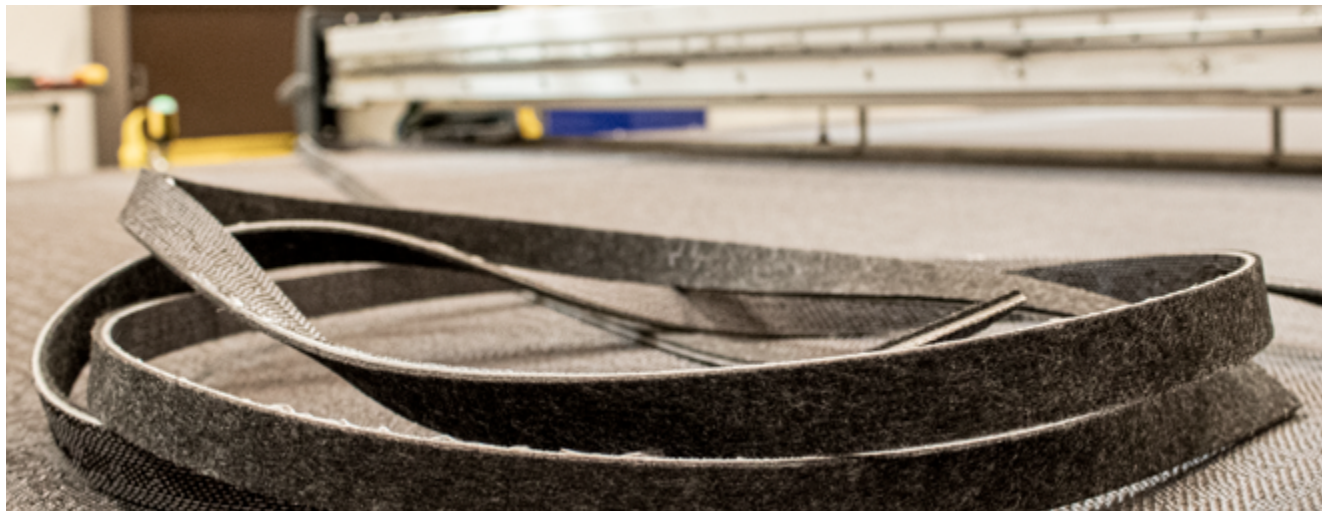


Reducir

En ntgrate, desarrollamos soluciones a base de vinilo tejido que se ven bien y, por lo tanto, aumentan el valor arquitectónico de un edificio, pero también son funcionales. De esta manera, nuestros productos mejoran los entornos de vida y de trabajo de los usuarios.

Nuestra ambición es lograrlo con un **impacto mínimo** en la naturaleza y sus recursos disponibles. Examinamos de manera sistemática todos nuestros procesos de producción para reducir **el uso de materias primas**.

Nos esforzamos para lograr un nivel de **desperdicios nivel cero** y buscamos constantemente innovaciones técnicas que lo hagan posible.



Reciclar

Nuestro objetivo es reducir los residuos de nuestra producción a 'cero'. De este modo, le damos una segunda vida a **nuestros desperdicios de corte y producción**. Con ello evitamos la eliminación innecesaria de residuos por vertedero o incineración.

No solo recolectamos nuestros propios desechos, sino que también alentamos a nuestros socios, como los instaladores y contratistas, recolectar **sus propios desperdicios residuales en microcontenedores**, que podrán devolvernos. Reciclamos esos residuos recogidos y los reutilizamos luego en numerosos productos.

Para asegurar que las materias primas se reciclen correctamente, nosotros colaboramos con **centros de reciclaje registrados y profesionales**.



100%

- Residuos de corte reducidos al mínimo absoluto
- Nueva generación de losetas Greenfelt: 33 % de reducción de peso
- Uso de agua de lluvia
- Energía solar (disminución de 250 toneladas de CO₂ por año)
- Calefacción y refrigeración por energía geotérmica
- Uso de energía eólica



Volver a utilizar

Las losetas ntgrate usadas se pueden recuperar, reutilizar y darles así una segunda vida.

Las losetas se podrán reutilizar después de la recuperación y clasificación.



**REDUCE
RECYCLE
REUSE**





SOSTENIBILIDAD
ACÚSTICA
DISEÑO

Sistemas de clasificación

Para medir es necesario saber. Somos capaces de demostrar de manera efectiva nuestros esfuerzos de sustentabilidad a través de nuestros certificados obtenidos.

Por lo tanto, puede estar seguro de que su suelo de Ntgrate se produce de manera sostenible y que no solo cumplimos, sino que a menudo superamos los estándares ambientales y de calidad del aire aplicables.

Creemos en el principio de 'predicar con el ejemplo' y, de este modo, nos gusta comenzar dando un buen ejemplo nosotros mismos. Logramos la calificación excelente para BREEAM (pág. 46). Un elemento clave aquí fue, por supuesto, la integración de nuestros propios suelos y revestimientos de paredes acústicos ntgrate.





ntgrate[®]
BREEAM[®]

SOSTENIBILIDAD

ACÚSTICA

DISEÑO

14 créditos BREEAM

EL MÉTODO DE EVALUACIÓN AMBIENTAL DE EDIFICIOS EN CENTROS DE INVESTIGACIÓN.

(BREEAM, por sus siglas en inglés) es el método de certificación de una edificación sostenible. Nuestras oficinas y producción cuentan con la certificación BREEAM. Por otro lado, superan los estándares nacionales aplicables en términos de sostenibilidad e impacto ambiental. El sistema de certificación BREEAM evalúa el concepto global del edificio como sello de calidad. Especifica 10 (diez) categorías principales en las que se evalúa el edificio. Los créditos se otorgan para cada categoría y se ponderan para generar una calificación final para el edificio. La calificación final puede variar de "satisfactoria" a "excepcional".

En Ntgrate, podemos asesorarlo como una de las primeras marcas de suelos belgas para lograr su certificación BREEAM. Y por eso nos sentimos tan orgullosos.

Puede conseguir hasta 14 (catorce) créditos BREEAM con nuestras soluciones para suelos. Una compañ+ia de ingeniería independiente y calificada, analizó y confirmó esa posibilidad.

categoria	ítem	créditos
Salud y bienestar	HEA2 - Calidad del aire interior	2
	HEA4 - Bienestar térmico	1
	HEA5 - Rendimiento acústico	1
Administración	MAN2 - Costos y planificación	1
	MAN4 - Puesta en servicio y entrega	1
Energía	ENE1 - Disminución del consumo de energía y huella de carbono	1
Materiales	MAT1 - Impacto ambiental durante la vida útil del producto	3
	MAT5 - Diseñado para la durabilidad (materiales resistentes)	1
Desperdicios	WST1 - Manejo de los materiales en el lugar de la construcción	1
	WST4 - Terminaciones especiales	1
	WST6 - Adaptación funcional	1
Total		14




SOSTENIBILIDAD

ACÚSTICA

DISEÑO

12 créditos LEED

LEED significa "Liderazgo en Energía y Diseño Ambiental", se origina en Estados Unidos y determina el desempeño de sostenibilidad de un edificio.

Las categorías LEED se detallan bajo nueve ítems principales diferentes, con múltiples créditos, en los que se evalúa el edificio. El proceso de certificación LEED utiliza un sistema de puntos para determinar los beneficios ambientales de un edificio.

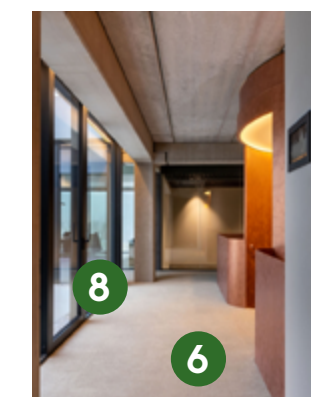
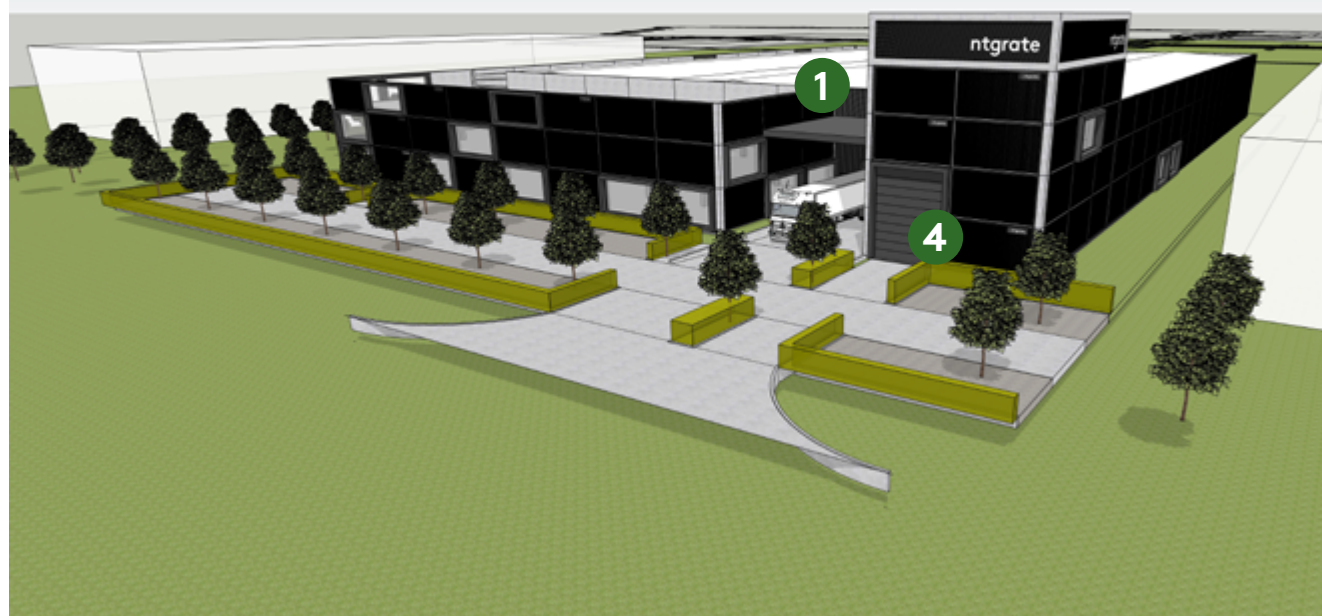
Existen diferentes sistemas de calificación para viviendas, edificios comerciales, renovaciones de interiores, escuelas, instalaciones comunitarias y otros proyectos de construcción.

Mediante el uso de suelos de ntgrate, se pueden lograr 12 (doce) créditos LEED.

catgoría	ítem	créditos
Energía y atmósfera (EA)	Optimización del rendimiento de energía	1
Materiales y recursos (MR)	Ciclo de vida del edificio - Reducción del impacto	2
	Información y optimización de productos de construcción - Informes ambientales de productos	1
	Información y optimización de productos de construcción - Adquisición de materia prima	2
	Información y optimización de productos construcción - materiales usados	2
Calidad del ambiente interior (EQ)	Materiales de bajas emisiones de carbono	1
Desperdicios	Evaluación de la calidad del aire interior	2
	Rendimiento acústico	1
Total		12



Predicador con el ejemplo



SOSTENIBILIDAD
ACÚSTICA
DISEÑO

Pedigar con el ejemplo

BUILDING RESEARCH ESTABLISHMENT ENVIRONMENTAL ASSESSMENT METHOD

Como sello de calidad, el sistema de certificación BREEAM evalúa el concepto global de un edificio. Utiliza 10 (diez) categorías principales en su evaluación. Nuestras oficinas y producción cuentan con la certificación BREEAM. Todas las medidas de BREEAM son suministradas y voluntarias. Los edificios ntgrate superan con creces los estándares prevalecientes (inter)nacionales en términos de sostenibilidad e impacto ambiental.

Consigue 14 (catorce) créditos BREEAM con ntgrate (pág. 41).

- 1 Energía** Nuestra producción y nuestros edificios son energéticamente eficientes. La energía requerida proviene de sus propios paneles solares o de fuentes renovables.
- 2 Luz diurna** Aprovechamos al máximo la luz del día en nuestras oficinas y producción. Nuestros propios suelos y revestimientos de paredes Ntgrate contribuyen a ello.
- 3 Agua de lluvia** Recolectamos sistemáticamente agua de lluvia y la redistribuimos de manera sostenible.
- 4 Logística** Ntgrate diseña, fabrica y almacena todo en sus propias instalaciones. De esta manera evitamos transportes innecesarios.
- 5 Smart LED** Iluminación inteligente con detección de luz diurna.
- 6 Acústica** Nuestras propias oficinas están, por supuesto, equipadas con suelos y paredes de vinilo tejido ntgrate que amortiguan acústicamente.
- 7 Ventilación** Optimizado para asegurar una buena calidad del aire con ventilación natural.
- 8 Reflejo de luz** Gracias a la combinación de luz diurna y revestimiento de suelos ntgrate con alta reflexión de la luz, el uso de luz artificial en las oficinas ya no será necesario.



Noble Benjamin

SOSTENIBILIDAD
ACÚSTICA
DISEÑO

Selección Brite Lite

El valor de reflectancia de la luz (LRV) indica hasta qué punto la luz se refleja en una superficie. Un diseñador de iluminación utiliza esos valores LRV para seleccionar la iluminación más adecuada. Esto es importante porque en un entorno de oficina, la iluminación representa la mitad del consumo total de energía.

Por lo tanto, el diseño interior inteligente ofrece beneficios económicos y ambientales directos.

Después de realizar ciertas pruebas en un centro de pruebas acreditado, hicimos nuestra selección de Brite Lite. Estos son suelos ntgrate con el puntaje LRV más alto.

En las siguientes dos páginas, descubrirá nuestra selección de Brite Lite.

Selección Brite Lite

brave



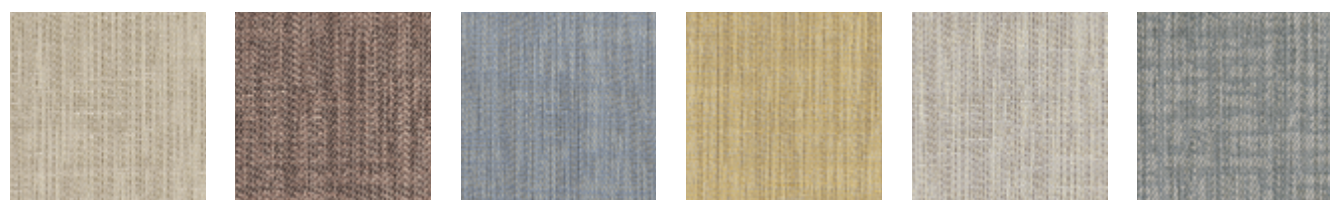
Luce LRV 25,0 Charles LRV 24,8 Sam LRV 23,5

crisp

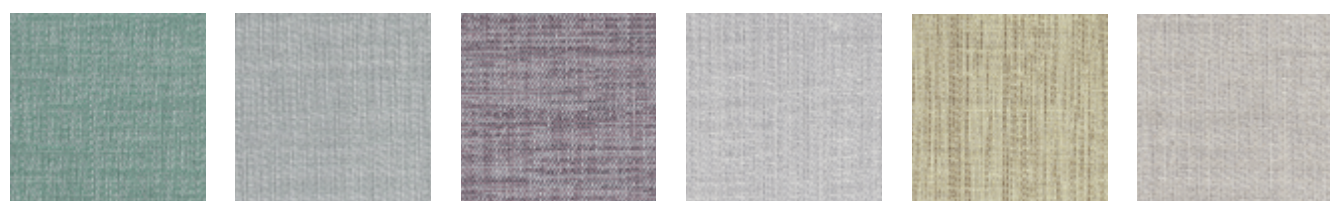


Peter LRV 20,7

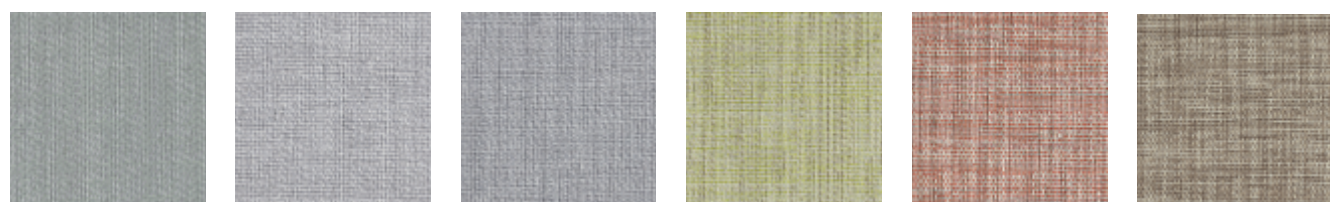
fair



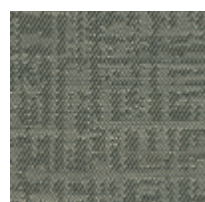
Alice LRV 42,2 Amber LRV 21,3 Astrid LRV 30,8 Aurelie LRV 33,4 Aurore LRV 43,9 Celine LRV 24,3



Dahlia LRV 29,2 Ella LRV 32,0 Florence LRV 28,2 Gwen LRV 43,6 Helena LRV 44,1 Jasmin LRV 42,2

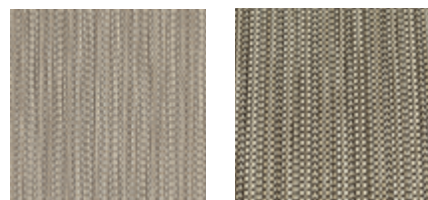


Laura LRV 32,4 Liam LRV 33,9 Lucas LRV 41,3 Myrthe LRV 36,3 Naomi LRV 30,8 Noah LRV 27,0



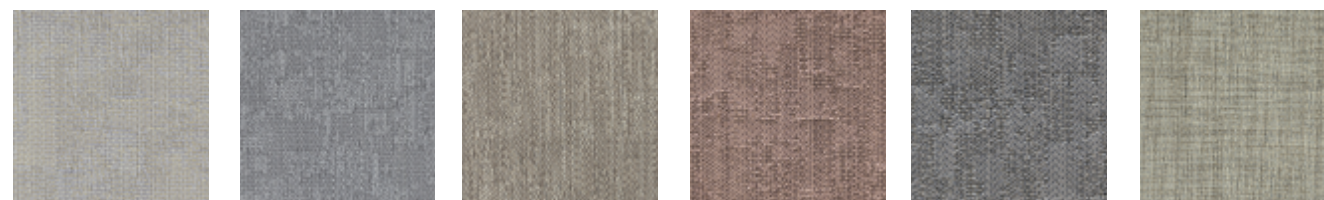
Pia LRV 22,0

gentle



Ellis LRV 28,0 Oliver LRV 25,1

noble

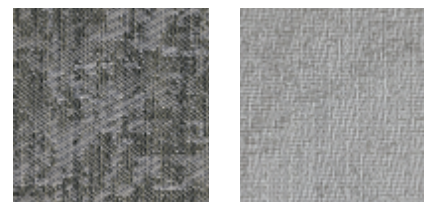


Benjamin LRV 27,3 Sylvère LRV 26,4 Jacqueline LRV 24,9 Lily LRV 21,6 Madeleine LRV 20,5 Mulan LRV 32,1



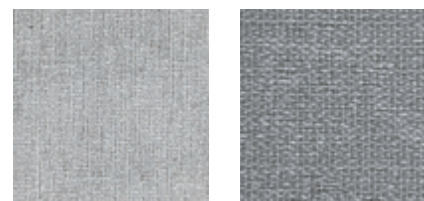
Theodore LRV 27,3 Willem LRV 27,7

sage



David LRV 21,1 Octavie LRV 38,7

shy



Fee LRV 49,2 Nina LRV 26,2

strong



Lea LRV 27,9 Andreas LRV 21,6 Luca LRV 25,0

sharp



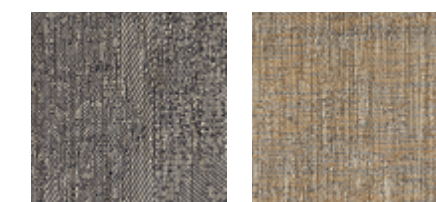
Blanca LRV 24,6 Claire LRV 36,5 Pearl LRV 43,7

soft



Daniël LRV 21,8 Sophie LRV 41,9 Tess LRV 31,3

wild



Leon LRV 22,4 Julia LRV 26,1



Fair **Aurore**

SOSTENIBILIDAD

ACÚSTICA

DISEÑO

Bienestar

Nuestros suelos ntgrate contribuyen a un entorno de vida y de trabajo saludables.

ASTHMA & ALLERGY

Los suelos ntgrate superan los estándares impuestos por Europa sobre la calidad del aire interior. Las emisiones de componentes orgánicos volátiles (COV) también están muy por debajo del estándar existente.

MATERIALES NO PELIGROSOS

Nuestros productos no contienen aditivos como ftalatos o metales pesados.

LIMPIEZA

Además, nuestros suelos son muy fáciles de mantener. La limpieza se realiza simplemente con agua, sin detergentes. (pág. 80)

ACÚSTICA

Nosotros siempre estamos rodeados de sonido. Esto a menudo crea distracciones y estrés. Buena acústica = mejor salud y mayor productividad (pág. 55) !

COLOR

¿Cuál es tu 'color del bienestar'? El color adecuado para el estado de ánimo adecuado. Relájate con nuestra Fair Dahlia o lánzate a la pasión con Fair Suri. El color afecta también al estado de ánimo.

CALIDAD CERTIFICADA

Experimente usted mismo cómo ntgrate puede contribuir a su bienestar, visitando nuestra **Centro experimental en Kortrijk (Bélgica)** (pág. 188).



Greenfelt 22db.

- the natural eco layer -

Shy **Fee**

SOSTENIBILIDAD
ACÚSTICA
DISEÑO

Acústica

Un entorno en el que los empleados puedan trabajar de forma productiva y feliz depende de la acústica. No existe una cura milagrosa para eso; una buena acústica es una interacción de diferentes elementos. Como arquitecto de interiores, deseará poder abordarlos desde la fase de diseño. Porque el cliente o usuario final espera que usted brinde una solución total integrada. Por cierto, la acústica tiene un impacto directo en su bienestar.

¡Nos encanta ntgrarnos!

Elementos para una buena acústica

Gestión de la reverberación e inteligibilidad del habla

La arquitectura moderna y elegante puede estar de moda, pero en términos de reverberación, a menudo es pernicioso. La reverberación es el resultado de muy poca absorción acústica. Es importante utilizar suficientes materiales absorbentes en una habitación para complementar los materiales duros como el vidrio y el hormigón. Esto le permite limitar el tiempo de reverberación en oficinas y salas de reuniones a 0,8 segundos. Un tiempo de reverberación más alto afecta la inteligibilidad de un altavoz.

Aislamiento acústico

La oficina 'de plan abierto' se ha convertido en tendencia durante varios años. En tal concepto, se necesita el menor aislamiento acústico posible. Que no haya (casi) barreras sería mejor para la comunicación y el espíritu de equipo. En realidad, la productividad de los trabajadores de oficina en una oficina de estas características es fácilmente hasta un 40 % más baja que la de los empleados que trabajan en un entorno más discreto. Esa idea hizo que muchos arquitectos y ejecutivos abandonaran el concepto de 'plan abierto'. Se dan cuenta más que antes de la importancia de un excelente aislamiento acústico, en especial cuando los empleados necesitan poder concentrarse o tener conversaciones confidenciales.

Control de ruido de fondo.

El ruido de fondo, de la ventilación por ejemplo, no debe ser demasiado alto, ya que causa molestias. Por otro lado, muy poco ruido también tiene un inconveniente. Si hay demasiado silencio, los demás lo molestarán con mayor facilidad y perderá parte de su privacidad. No puedes escuchar conscientemente el ruido de fondo ideal ni se puede precisar con exactitud de dónde proviene. Además, el sonido envolvente debe parecer agradable y de preferencia no directivo.

Disposición y líneas de visión acústicas

Una fuente de sonido, incluido el habla humana, resulta aún más perturbadora cuando se percibe su fuente. Al mismo tiempo, es importante que la interacción sea posible, tanto visual como auditiva. Las mamparas entre muebles pueden ser una solución, en especial para puestos de trabajo más grandes y con varias personas. Pueden limitarse las líneas de visión y aun así permitir que los empleados interactúen entre sí. Un estudio exhaustivo del diseño de la oficina es una gran ventaja para reconciliar esos elementos.

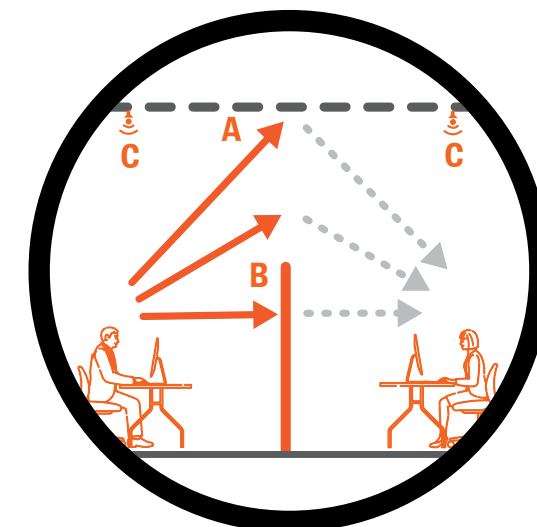
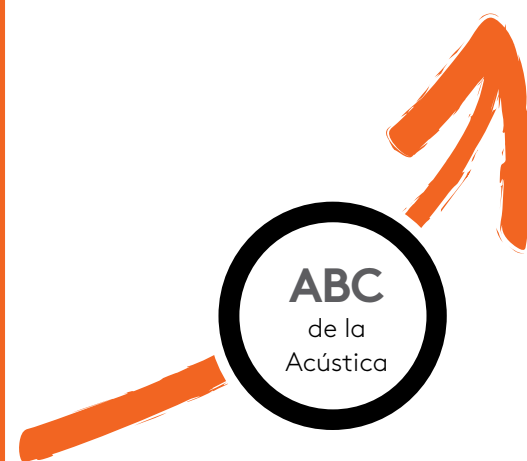
Observe y sienta

La decoración de oficinas y salas de reuniones suele ser muy limpia; piense, por ejemplo, en los muebles, las paredes o los suelos. En un entorno profesional eso suena positivo, pero al mismo tiempo también tiene la connotación de ser un espacio 'frío'. En una oficina demasiado limpia, los empleados y clientes no quieren quedarse más tiempo del necesario.

Intente no subestimar la influencia de la apariencia y el tacto en el bienestar acústico. Es más probable que los trabajadores de oficina en un entorno limpio y reducido capten el habla inteligible de los demás que en un entorno más cálido. El aspecto de una oficina también determina su imagen corporativa. Por lo tanto, base sus elecciones en las del ingeniero de diseño acústico, así como en las ideas del diseñador de interiores.

Absorción Bloqueo Cubrir

Estos tres primeros elementos se consideran los aspectos acústicos "duros" y, a veces, se conocen como el ABC de la acústica. Estos se encuentran al lado de los dos aspectos 'suaves' o 'psicoacústicos'.



Soluciones acústicas de ntgrate

- por demás silencioso.

Ntgrate busca constantemente soluciones acústicas totales y responde al aspecto A (absorción) con sus soluciones totales. Un buen espacio acústico viene determinado no solo por el revestimiento del suelo, sino también por las soluciones de paredes y techos, el mobiliario, la iluminación, entre otros. Como solución integrada, Ntgrate ofrece múltiples productos que contribuyen a una buena acústica. Ntgrate marca tendencia en soluciones de diseño acústico basadas en vinilo tejido.

1. Suelos

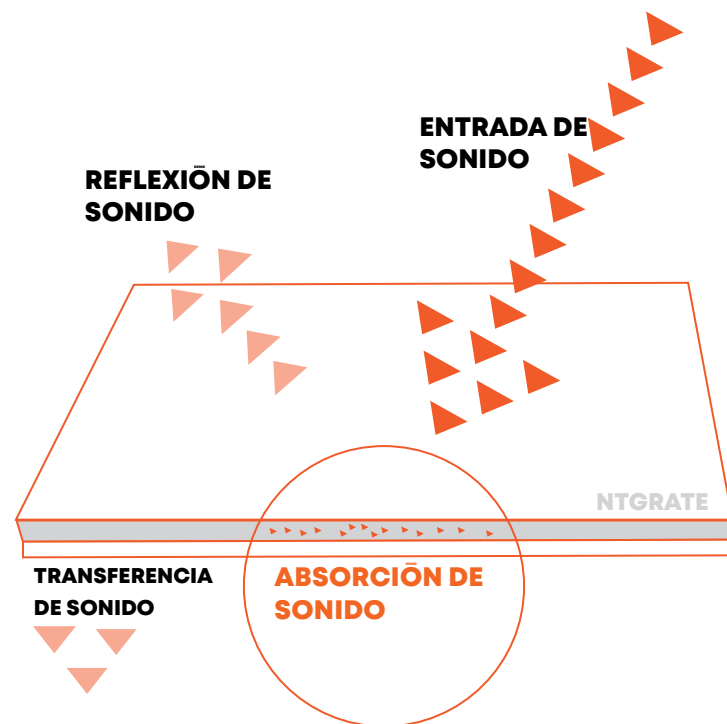
La buena acústica en los revestimientos de los suelos viene determinada por la combinación de absorción, reducción del sonido de impacto y el ruido de pisadas. Para ello, Ntgrate busca siempre los mejores valores acústicos posibles basándose en productos sostenibles y reciclados.

Greenfelt

Nuestro suelo renovado con respaldo ecológico está hecho de material reciclado. El respaldo Greenfelt de alta tecnología es imprescindible para una experiencia acústica óptima. Se percibe una óptima disminución del eco y la reverberación y una amortiguación en los pasos.

Absorción de sonido (ISO 354)

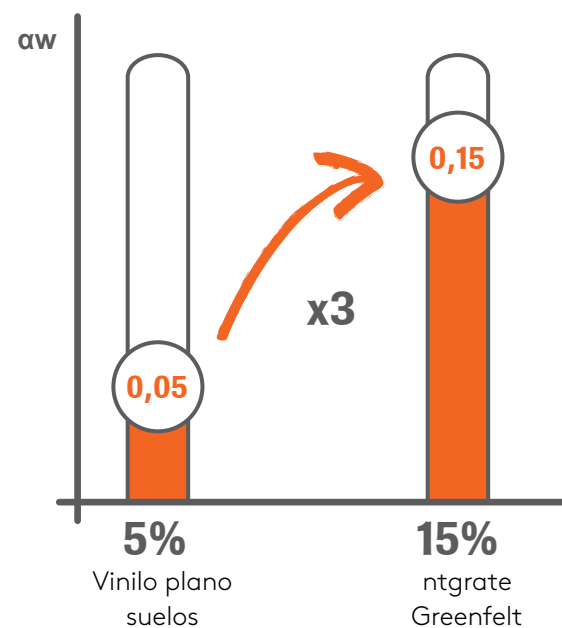
15 %
absorción



Debido a la estructura textil del revestimiento de suelo de Ntgrate, se consigue un alto valor de absorción acústica de 0,15 (15 %). Eso equivale a **un 300 % más** de absorción de sonido comparado con los suelos de vinilo planos convencionales.

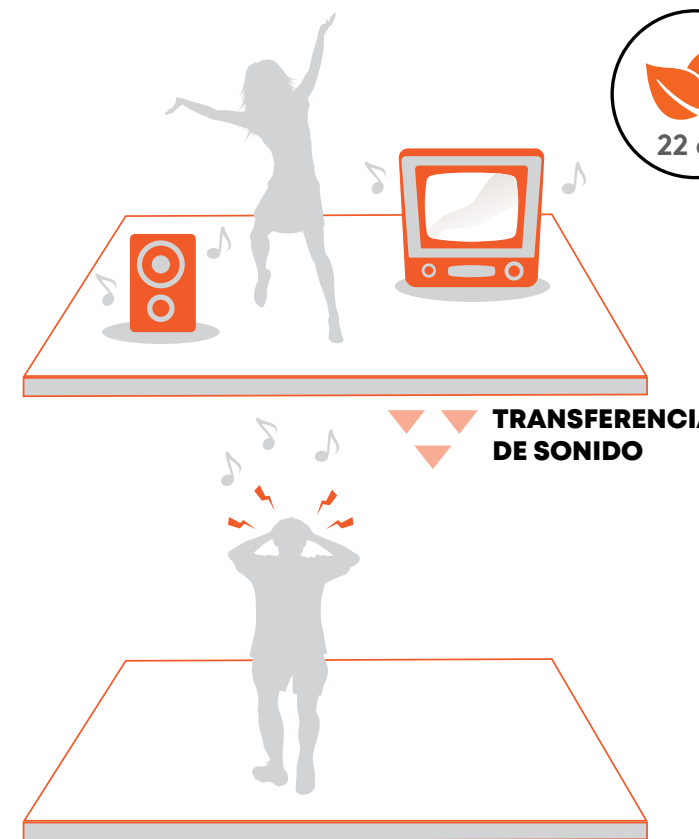
CONSEJO

En combinación con nuestras soluciones de paredes acústicas, logrará una absorción de sonido aún mayor en una habitación.

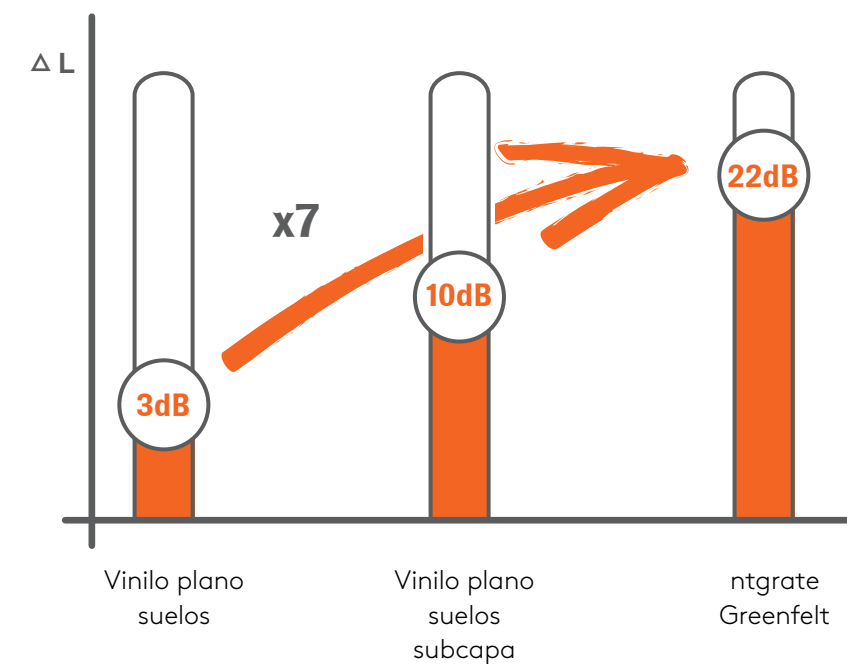


Reducción de ruido de impacto (ISO 10140-3)

22 dB



El sonido de impacto es el sonido que se percibe en el espacio subyacente. Ntgrate le ofrece su solución acústica Greenfelt con una reducción del sonido de impacto de hasta 22 decibelios. Esto puede lograrse con una altura de apenas 5,2 mm. La colección Soft (parte de la gama CORE) viene con un respaldo acústico de 22 decibelios como modelo y forma parte de la gama Quick Ship de ntgrate (pág. 90)



Ruido de pisadas (EN16205)

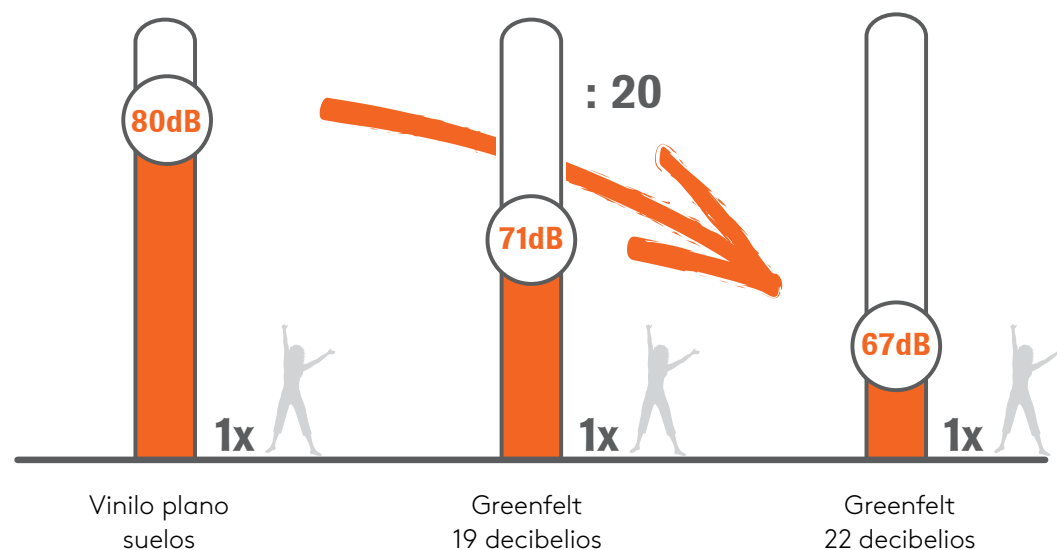
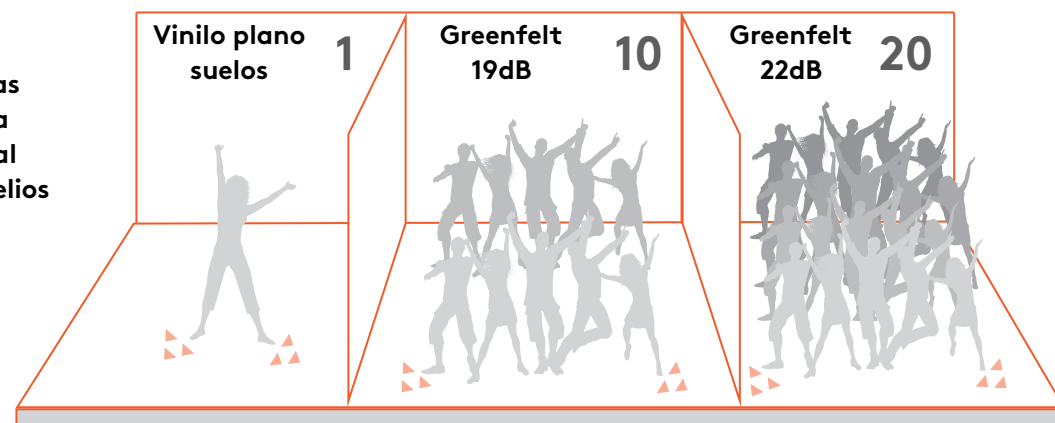


Ntgrate presta especial atención al sonido de los pasos en los suelos Greenfelt. Un valor acústico a menudo subestimado y olvidado con respecto a los revestimientos de suelos. Nada más molesto que el sonido de los pasos en el entorno de un hotel, una tienda o una oficina.



Nuestra gama Greenfelt estándar disponible alcanza un valor de 67 decibelios para el ruido de pasos. No se debe subestimar teniendo en cuenta que el ruido de funcionamiento es un valor logarítmico. El valor que tiene lugar cada 3 decibelios indica una reducción a la mitad del ruido percibido o un nivel de mucho mejor comodidad. Esto significa que en nuestro Greenfelt de 22 decibelios, 20 personas producen el mismo sonido que una en un suelo de vinilo plano convencional.

Número de personas que crean la misma cantidad de ruido al caminar (80 decibelios en este ejemplo):



2. Paneles de pared acústicos

Un buen revestimiento de suelos acústicos ya es una elección inteligente, pero a menudo es insuficiente para hacer que un espacio, de oficina por ejemplo, sea acústicamente agradable. Ntgrate brinda la solución total al comercializar productos acústicos en vinilo tejido que agregan valor tanto a nivel de sonido como a nivel de diseño. Puede experimentar la solución total en detalle en nuestro centro experimental de Kortrijk (Bélgica).

Tenga una experiencia inolvidable con los paneles **de pared acústicos** ntgrate.

La capa superior tejida les da un aspecto excepcional y, junto con las perforaciones casi inadvertidas, ofrece **una perfecta absorción acústica que absorbe el 90 % del sonido** (α -value 0,9).

Los paneles tienen solo 1 cm de grosor pero absorben perfectamente el sonido. Su reducido espesor también los hace fáciles de aplicar en cualquier lugar.

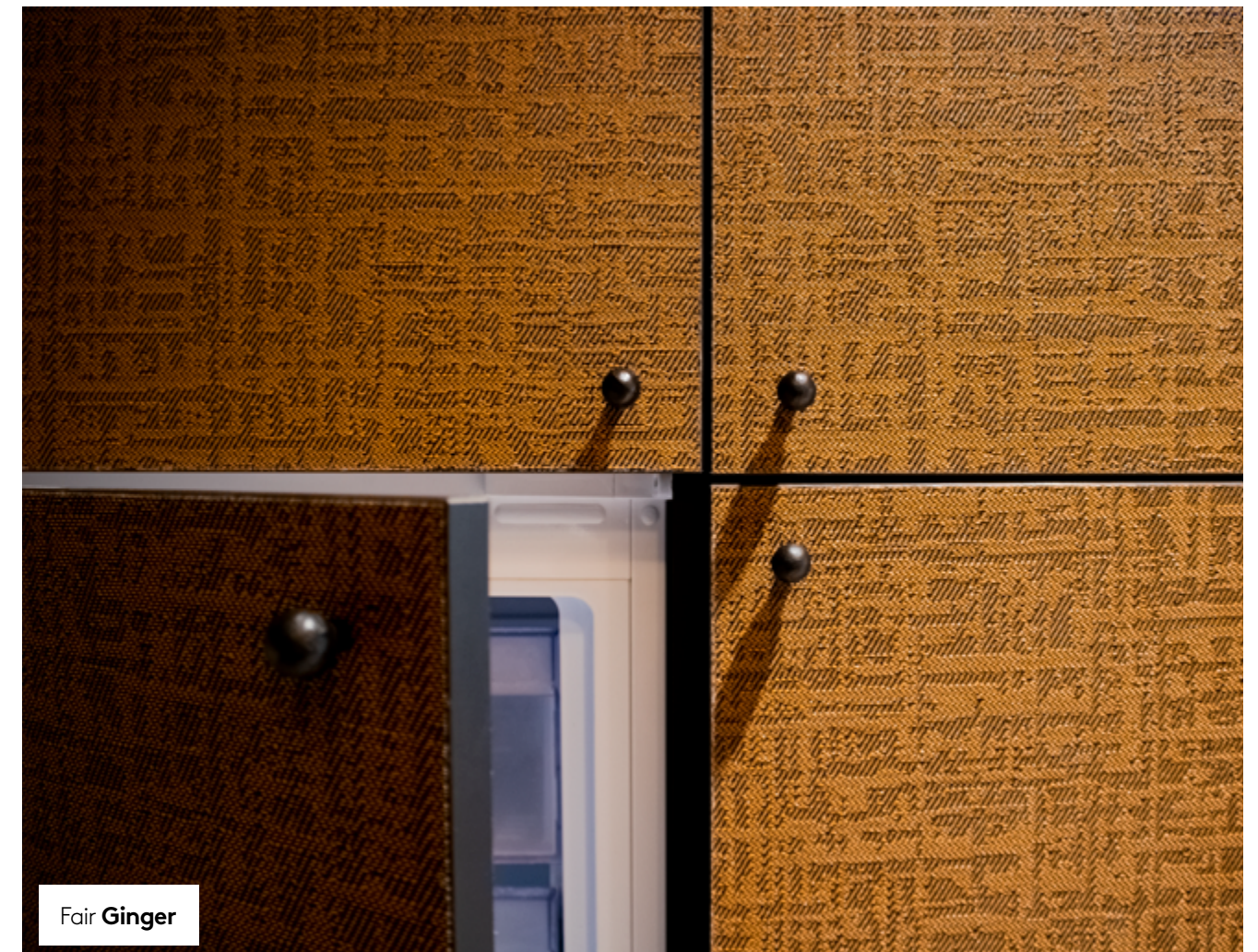
Otra ventaja es que son **resistentes al impacto** y **lavables**.

Disponibles en la medida de 3,03 metros de alto y 0,64 metros de ancho.



3. Paneles de puerta acústicos

Piense más allá de lo normal y utilice nuestros paneles acústicos como paneles de puertas. De inmediato logrará una solución acústica hermosa y con un efecto de diseño excepcional. Las puertas son lavables y resistentes a los impactos y permiten la ventilación. También adecuado para, por ejemplo, ocultar equipos de audio o de cocina.



4. Iluminación

¿Desea una combinación de iluminación, acústica y diseño, donde esta combinación ayude a absorber el sonido? Incluso entonces, ntgrate podrá ayudarlo aún más. Nos complace integrar nuestras soluciones acústicas en, por ejemplo, la iluminación de diseño que se detalla a continuación.



Sistemas de iluminación y acústica ZUMI

Pregunte a nuestros asesores sobre nuestras aplicaciones acústicas.

¡Ntgratémonos!



Shy ntgrate

Centro experimental (BE)

SOSTENIBILIDAD
ACÚSTICA
DISEÑO

Diseño

Con ntgrate, usted pone sus límites. Tiene sentido porque en el corazón de nuestras soluciones se encuentra una búsqueda sin límites de tendencias inspiradoras. ¿Busca un suelo innovador? Entonces, sobre todo, mire más allá de los límites.

Nuestros diseñadores y técnicos se reunieron con observadores de tendencias, diseñadores de moda y expertos en color. Se inspiraron en todo el mundo: desde la fotografía retro de Berlín hasta el arte moderno de Nueva York. ¿Y el resultado? Una amplísima colección de revestimientos para suelos con distintas formas, colores y estilos.

Como arquitecto o cliente, puede ver los diseños y combinar los colores a su gusto, a la medida de su proyecto.

TRIBE | CLAN | CREW | CORE

¡Nos encanta ntgrarnos!

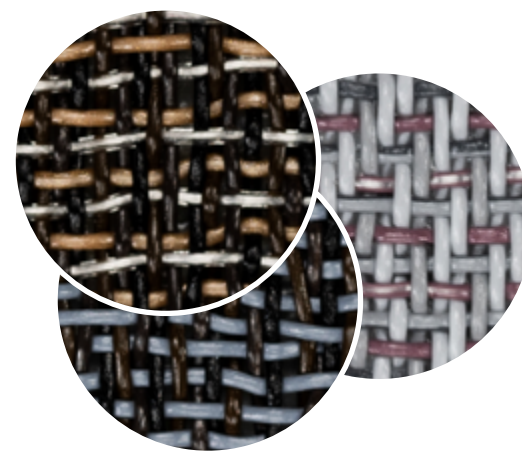


Fair Amber

SOSTENIBILIDAD
ACÚSTICA
DISEÑO

El secreto de nuestro diseño

Ntgrate no solo sigue las tendencias, sino que también las crea. Nuestros diseños son patrones orgánicos tejidos en jacquard e inspirados en elementos naturales. Sencillos, atemporales, orgánicos, naturales o salvajes.



Nuestra **distribución cualitativa entre encadenado y entramado** permite **una infinidad de posibilidades creativas**.

La distribución equitativa también asegura la misma resistencia al desgaste en ambos sentidos, independientemente del tipo de pasos que se den en una habitación.

Color

Esta distribución equitativa permite a ntgrate tejer colores que dominan la urdimbre o la trama. Combinado con el tipo de diseño, creamos así, además de los tradicionales colores neutros, **una amplia variedad de colores plenos y ricos**.



Gracias a nuestro exclusivo programa Masterbatch bajo demanda e interno, podemos personalizar su color.

SOSTENIBILIDAD
ACÚSTICA
DISEÑO

Colecciones

Nuestra nueva colección se basa en tendencias contemporáneas y futuras. Ya creamos 4 'ambientes' con colores que hacen juego entre sí y con una variedad infinita de estampados y opciones de colocación. Una especie de guía a través de nuestras más de 100 referencias. Pero sobre todo, no deje que su creatividad se detenga y póngase manos a la obra para generar la combinación perfecta para su proyecto.

4 COLECCIONES : MÁS DE 100 REFERENCIAS



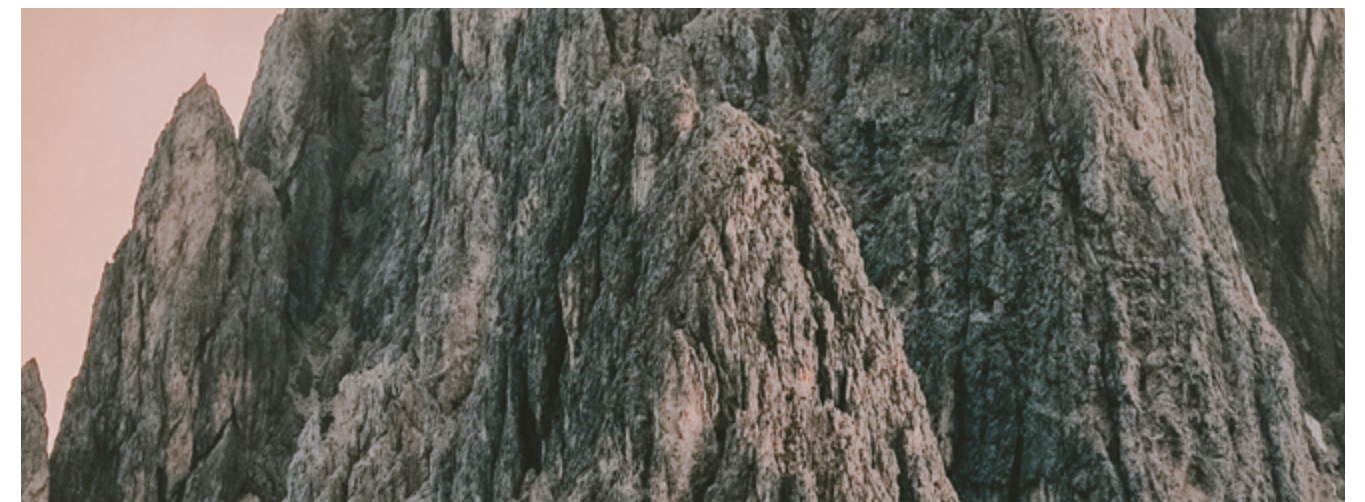
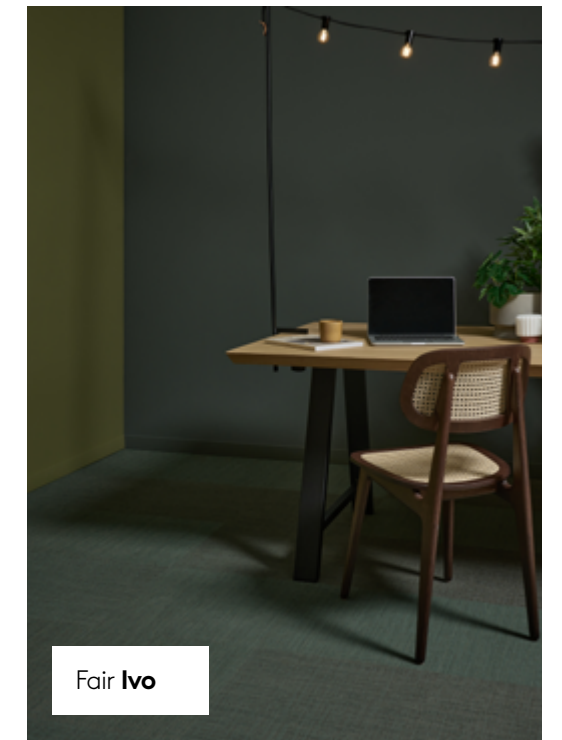
Tribe

Los tonos suaves y terrosos y las formas orgánicas aluden a la naturaleza. La gama Tribe está en profundo contacto con la Tierra o intentando alcanzar el sol.

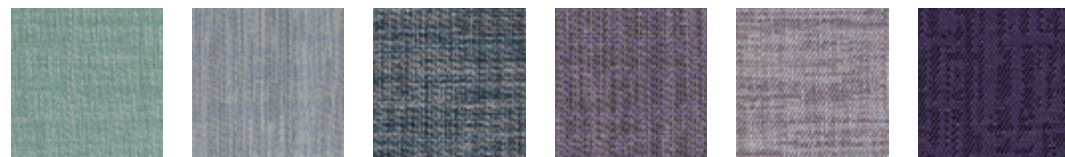
Clan



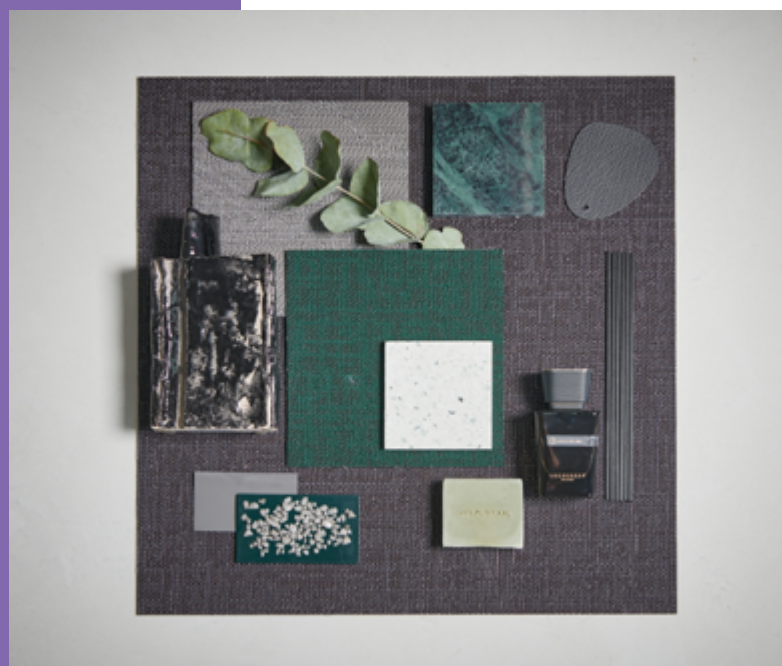
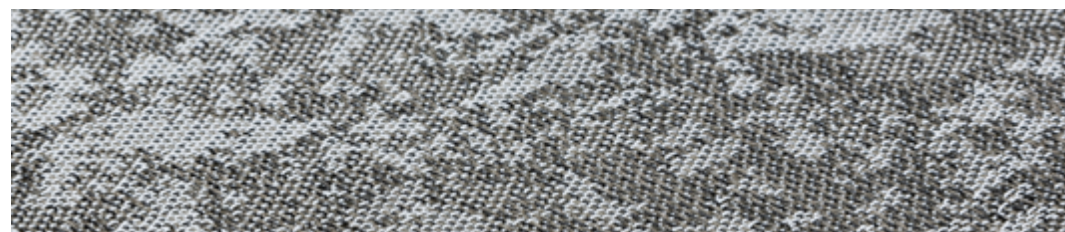
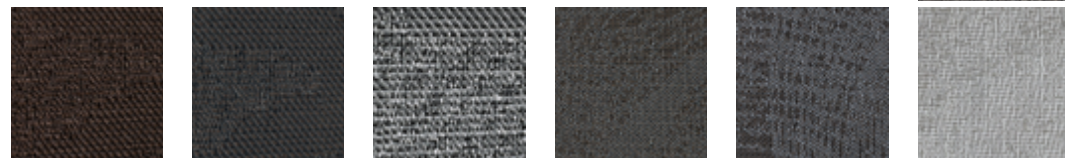
Los tonos beige y grises equilibrados y tranquilizadores de la gama Clan lo harán sentir totalmente Zen. Sereno, tranquilo y con un agradable ambiente de diseño escandinavo.



Crew



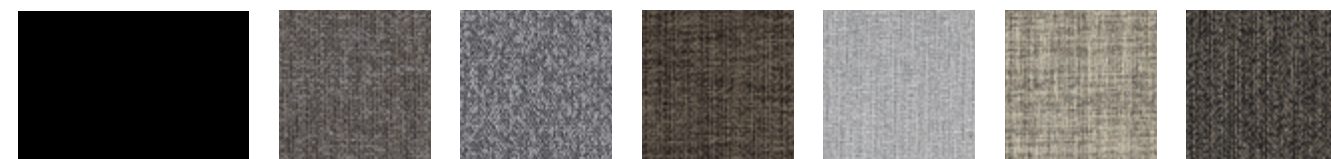
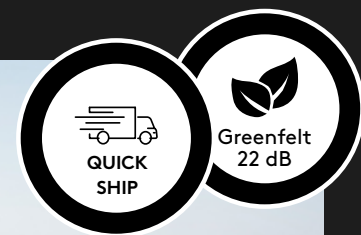
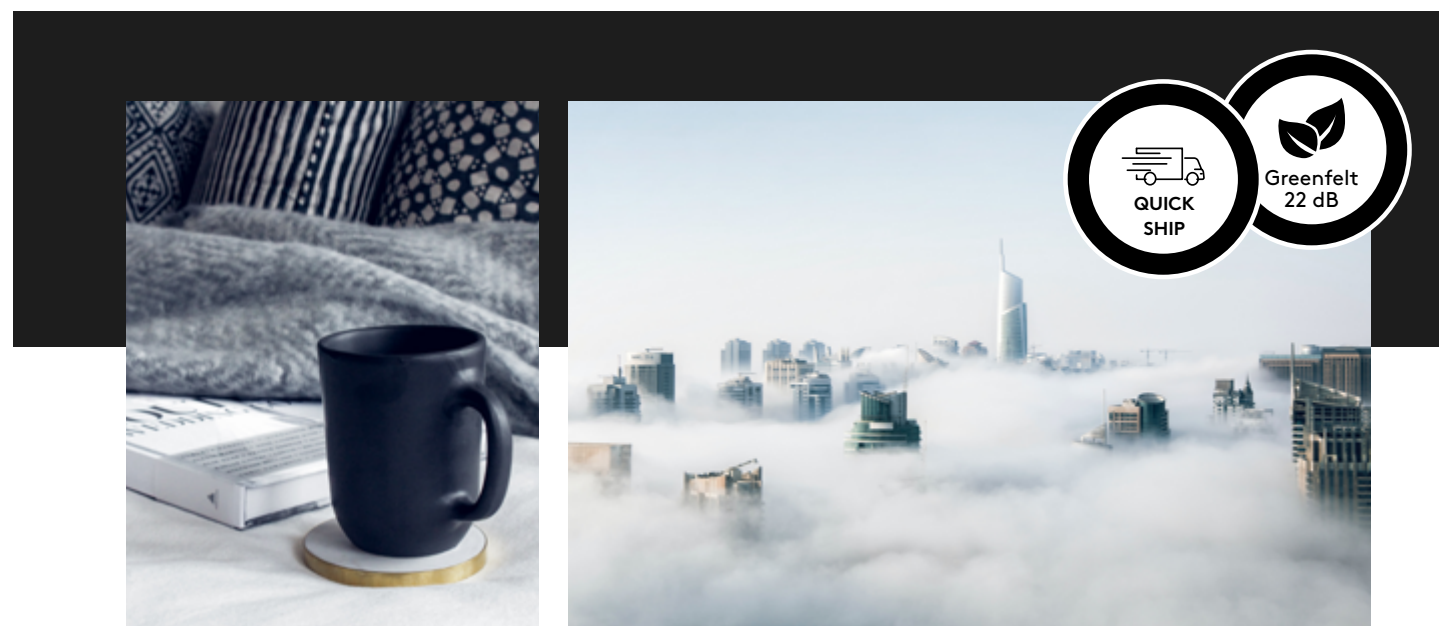
Belleza de otro mundo. La colección Crew lo transporta a otro universo. Con colores como gris perla brumoso o lavanda galáctica. ¡Ábrase espacio!



Fair Florence



Soft Tess



Core

La colección Core es una colección atemporal. Siempre aplicable y combinable en interiores contemporáneos o clásicos. Asegúrese de preguntar sobre nuestro servicio de envío rápido cuando realice un pedido de nuestra colección principal.



Versatile Bean | Fair **Aurore**
 Versatile Bean | Fair **Oceane**
 Versatile Bean | Fair **Melvin**

Formas de corte

SOSTENIBILIDAD
 ACÚSTICA
 DISEÑO

Versatile

A diferencia de lo habitual, eso es lo menos que puede decir sobre Versatile. Para darle a su suelo un aspecto diferente, el diseñador belga Gerd Couckhuyt creó una colección energética con cinco formas diferentes de corte, desde el llamativo Bean hasta el futurista Flowerz. Juegue con las formas y el sentido de colocación hasta que encaje el rompecabezas.

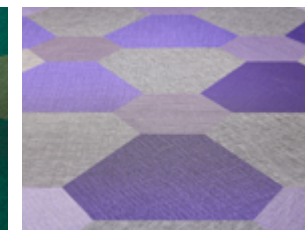
Versatile. ¡Rebélese de una vez por todas!



Star
 ⇄ 538 mm
 ⚡ 538 mm



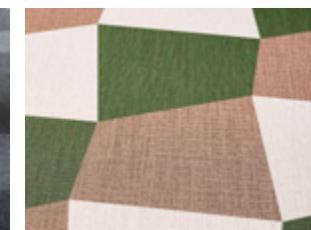
Hex
 ⇄ 577 mm
 ⚡ 500 mm



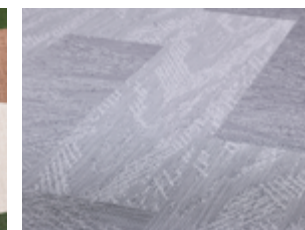
Flowerz
 ⇄ 749 mm
 ⚡ 865 mm



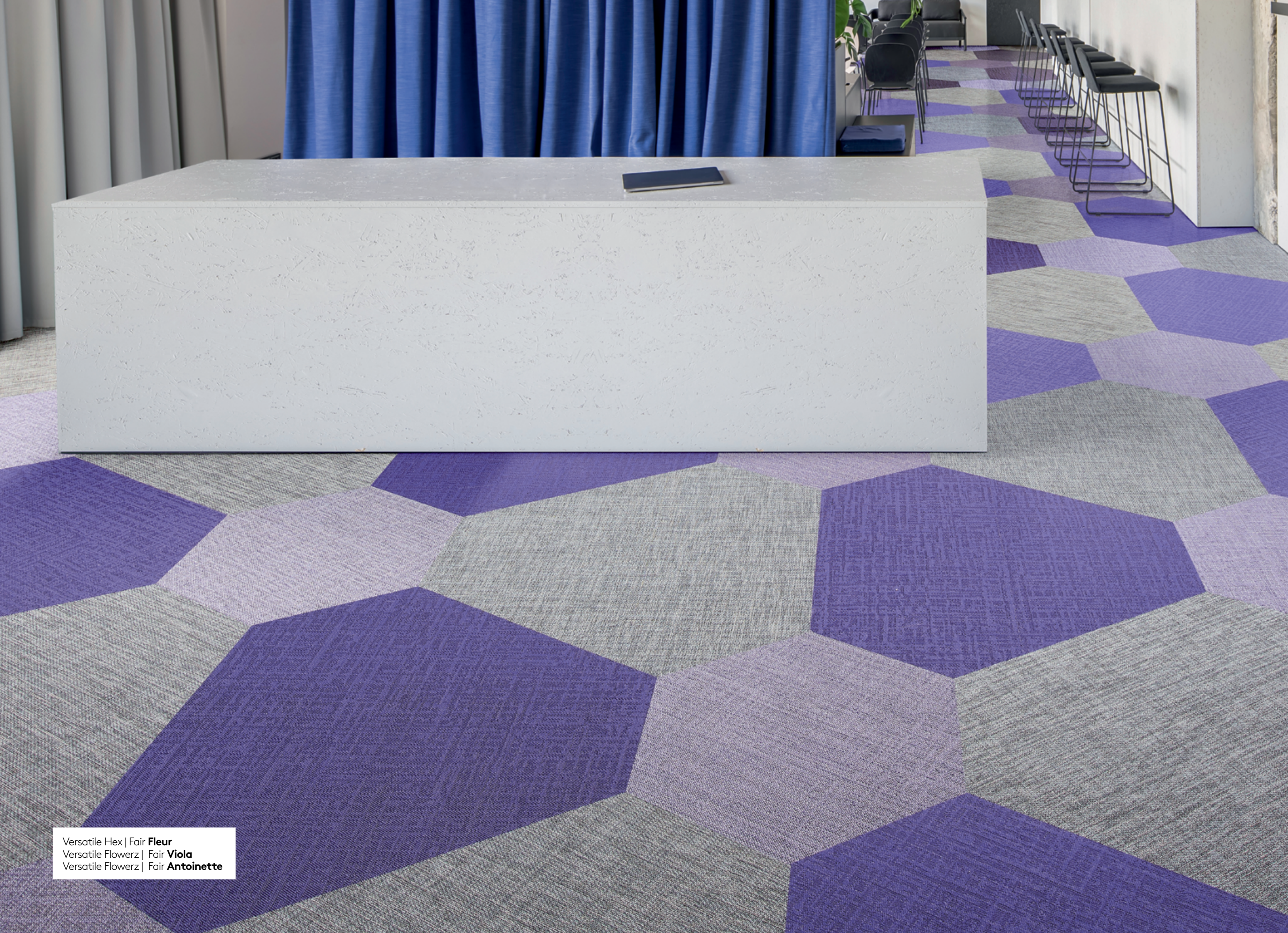
Bean
 ⇄ 649 mm
 ⚡ 440 mm



Frame
 ⇄ 570 mm
 477 mm



Plank
 ⇄ 1000 mm
 ⚡ 250 mm



Versatile Hex | Fair **Fleur**
Versatile Flowerz | Fair **Viola**
Versatile Flowerz | Fair **Antoinette**



Bajo demanda

SOSTENIBILIDAD
ACÚSTICA
DISEÑO

¡Rebélese de una vez por todas!

David Bowie se rebeló a través de la música. Animó a la gente a emprender un viaje a su propio rincón rebelde y a regresar con una mirada descabellada en sus ojos y una cabeza llena de ideas y de colores. En Ntgrate, podemos relacionar nuestros proyectos con la visión de Bowie.

¿Busca algo diferente de los colores y diseños de nuestra gama? Entonces le haremos un **color bajo demanda**. Escape de lo común, realice el color de sus sueños o incorpore sus colores corporativos en su revestimiento de suelos o paredes Ntgrate.

¡Rebélese de una vez por todas!





Capacidad de limpieza

Fácil de limpiar.

La facilidad de mantenimiento es un aspecto crucial a la hora de elegir un buen suelo. No importa la frecuencia con la que se camine en el suelo, debe permanecer siempre limpio y ordenado. Esta es una razón importante para elegir el suelo de vinilo tejido.

La estructura y composición de un suelo ntgrate asegura que es fácil de mantener. Además, es impermeable y muy resistente al uso. Esto lo convierte en un suelo muy adecuado tanto para la limpieza en húmedo como para la limpieza con máquinas afines. Las manchas se eliminan con facilidad con agua tibia.

Una aspiradora, un cepillo de fregar, el agua y una dosis mínima de quitamanchas es todo lo que usted necesitará para el mantenimiento de su suelo ntgrate.

Un suelo bien cuidado contribuye a una higiene perfecta y una buena calidad del aire.

¡Ntgratémonos!

Disfrute de todos los beneficios que le ofrece un suelo cómodo, pero no de las desventajas que un suelo textil trae consigo:

Ntgrate		Suelo textil
✓	Acústicamente superior	✓
✓	De ligera apariencia y suave al tacto	✓
✓	Aspecto lujoso	✓
✓	Calidez y comodidad para los pies	✓
✓	Apta para calefacción por suelo radiante.	✓
✓	Modular*	✓
✓	Adecuado para la limpieza mecánica	✗
✓	Mantenimiento en húmedo solo con agua	✗
✓	No hay fibras sueltas después del mantenimiento de la máquina	✗
✓	No destiñe	✗
✓	Limpieza sin detergente	✗
✓	Eliminación de manchas de manera sencilla	✗
✓	Elimina hasta el 99 % de todo el polvo, bacterias,...	✗
✓	Antibacteriano	✗

* Fácil de reparar sin dañar el subsuelo nivelado con resinas taquificantes.

Calidad del aire

Pasamos más del 85 % del tiempo en espacios interiores. Sin embargo, la calidad del aire interior es peor en calidad y contiene más contaminantes y alérgenos. Las partículas más finas penetran en nuestro sistema respiratorio y causan graves daños. La exposición a largo plazo en sí misma puede causar enfermedades cardiovasculares y cáncer. Es hora de tener esto en cuenta.



2000/cm³

Un promedio de 2.000 partículas de polvo ultrafino se arremolinan alrededor de cada oficina. ¡Por cm³! Este polvo fino es perjudicial para la salud y conduce a problemas respiratorios, fatiga, dolores de cabeza, irritación, ... En promedio, se calcula que como ser humano absorbe en promedio dos cucharadas de polvo fino por día.

¿Cómo el suelo ntgrate puede mejorar la calidad del aire? ¿Además de suficiente ventilación?

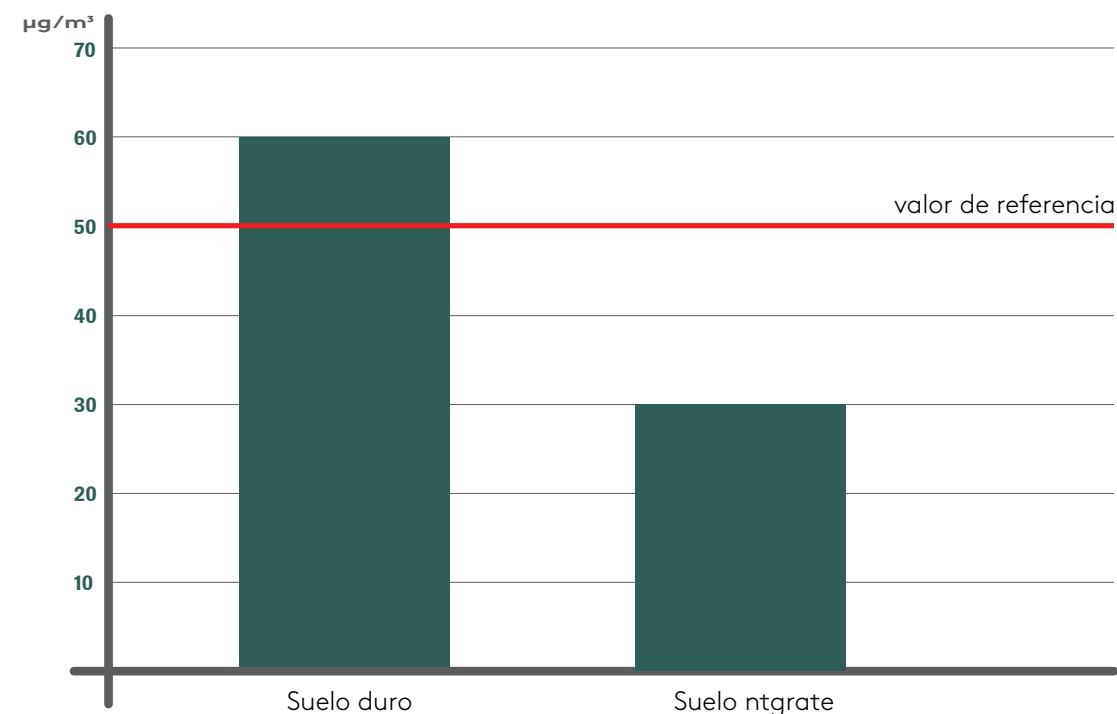


Estructura tejida ntgrate

Un suelo ntgrate atrae y retiene el polvo. Esto reduce la inhalación de alérgenos naturales como los ácaros del polvo doméstico.

Además, todas las soluciones que ofrece ntgrate son **hipoalérgicas y antibacterianas**.

El estándar establecido para el polvo fino en interiores es de 50 µg/m³. La cantidad promedio de polvo fino en una oficina de suelo rígido es dos veces mayor que en la de un suelo no rígido. Por lo tanto, se supera el estándar predeterminado. Las oficinas con suelos Ntgrate obtienen una puntuación mucho menor y se posicionan dentro de la norma de 30,4 µg/m³.



Fuente : Deutsche Allergie- und Asthmabund

Un suelo ntgrate

- ✓ Hipoalérgico y antibacteriano
- ✓ Captura y retiene el polvo
- ✓ Tiene las emisiones más bajas en el sector de la construcción
- ✓ No contiene plastificantes peligrosos

Mantenimiento adecuado

El mantenimiento correcto es su garantía de una mayor longevidad y una higiene perfecta. Y, de este modo, su suelo conservará su hermosa estética y color original. Después de todo, todas nuestras soluciones son resistentes al color.



¡Actúe de manera proactiva!

Invierta en un buen sistema de recolección de suciedad. Esto atrapa hasta el 85 % de la suciedad. La prevención, a pesar de la facilidad de mantenimiento de un suelo Ntgrate, sigue siendo mejor que un servicio de curación.

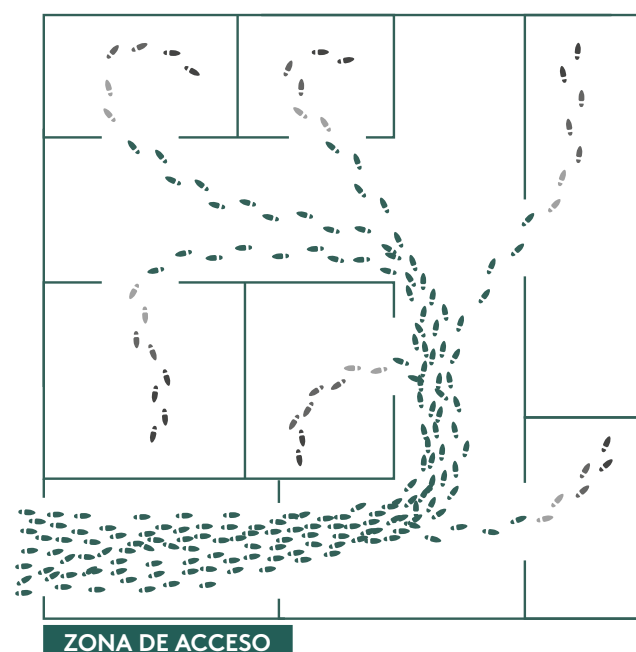
- 1 Suciedad húmeda** Una alfombra o tapete para exteriores atrapa la suciedad húmeda.
- 2 Suciedad pegajosa** El cepillado (en caso de ser necesario) elimina la suciedad gruesa pegajosa.
- 3 Polvo** Una alfombrilla lavable atrapa la suciedad que captura el polvo residual, la tierra...

Prevención

Algunas medidas preventivas reducen la necesidad de mantenimiento permanente. Algunos espacios se utilizan de forma intensiva, otros menos. Es aconsejable ajustar el programa de mantenimiento en consecuencia e implementar algunas medidas preventivas, como una zona de funcionamiento limpio y un sistema de recolección de suciedad. En áreas de tráfico permanente, podrá optar por losetas más oscuras con forma irregular.

Grado de intensidad del tráfico

La carga de suciedad depende de la inserción en el edificio. Las zonas más cercanas a la entrada requieren un mantenimiento más frecuente. Una zona limpia y un sistema de recolección de suciedad ayudan a mantener su oficina, tienda, vestíbulo,...



Limpieza



Mantenimiento diario

Una limpieza con aspiradora es perfecta como mantenimiento diario. Cualquier mancha se puede quitar inmediata y fácilmente con un paño limpio y un poco de agua.



Mantenimiento permanente.

En ciertas situaciones, se requiere una limpieza mecánica exhaustiva. El intervalo depende de la carga de suciedad y la aplicación.

Gracias a su composición multicapa, el suelo de vinilo tejido tridimensional de Ntgrate no absorbe el agua y es impermeable.

categoria	vinilo tejido	textil
Eliminación de manchas	La mayoría de las manchas se pueden eliminar sin necesidad de usar detergentes.	Se requiere un procedimiento de limpieza a fondo frecuente.
Resistente	Sin absorción de suciedad o líquido debido a su impermeabilidad al agua.	Sensible al polvo
Apariencia	La eliminación inmediata de manchas mantiene el suelo con un aspecto agradable y limpio incluso entre una y otra sesión de mantenimiento.	Se necesita un mantenimiento minucioso para la eliminación de manchas, ya que el suelo luce sucio en el período intermedio.
Costo	Se requiere de menos mantenimiento periódico.	Requiere que el mantenimiento sea con mayor frecuencia.

Restauración

¿Un suelo mal cuidado? ¿O presenta suciedad después de un mantenimiento inadecuado? No se preocupe, un suelo Ntgrate se puede restaurar y dejarlo como casi nuevo mediante una limpieza profesional.



Fair **Amber**
Fair **Myrthe**



Sage **David**

Junturas

Las losetas ntgrate se pueden colocar prácticamente sin problemas.
¿Lo prefieres llamativo?
Entonces también podrá acentuar las juntas jugando con el color, la
posición de colocación y el diseño.

Conocimientos de diseño para realizar las uniones.



Fair **Aurelie**
Fair **Florence**

Bold **Pierre**
Bold **Stan**

088



Shy **Fee**

089



Servicios

Con el vinilo tejido de Ntgrate, tiene un producto de calidad en tus manos; o mejor dicho, debajo de sus pies. Realizamos controles de calidad en cada etapa de la producción. Esto nos permite garantizar una perfecta integridad del color y años de resistencia al desgaste. Y, por supuesto, como todo suelo superior en calidad, viene aparejado un servicio perfecto.

- ¿Tiene alguna pregunta sobre la instalación o desea asesoramiento técnico?

Su contacto permanente siempre está ahí para lo que necesite. Un asesor de Ntgrate seguirá su proyecto y lo guiará en conocimiento procedimental (saber hacer). De esta manera, se le ayudará de forma rápida y competente.

● ¿No está convencido entre dos colecciones o colores?

¿Quiere conocer todos los detalles técnicos? Nos encantará ofrecerle las muestras, los textos de especificación y las fichas técnicas correspondientes. De esta manera, podrá tomar la decisión correcta informado y estar seguro del resultado final que siempre ha soñado.

● En Ntgrate también nos enfocamos en la continuación de la trayectoria

Contamos con un servicio postventa fluido y personalizado.

● ¿Qué garantía ofrecemos que la colocación sea perfecta?

Para una preparación sin complicaciones y una instalación perfecta de acuerdo con las reglas del arte y la prolijidad, nos encantará asesorarle sobre los socios certificados adecuados.

● ¿Cómo comprobar nuestro servicio?

Nuestra presencia global y nuestra base de clientes se encuentran en constante crecimiento.

Quick ship

A veces las cosas deben moverse rápido. Y entonces Ntgrate está a su disposición con un gran surtido estratégico de colores y diseños comerciales. Estos suelos con respaldo Greenfelt 22 decibelios se pueden instalar sin problemas, tienen aprobación de clase 33, son resistentes al fuego y obtienen mejores puntuaciones que los estándares aplicables.



**¿Qué clase
de persona
es usted?**



Tribe.

Siga sus instintos naturales.

Conoce a la madre artesanal de toda la familia: la colección Tribe. Con Tribe, experimentará la calidez natural de los tonos terrosos y las formas orgánicas. Durante mucho tiempo, hemos vivido en penumbras. En el fondo, su alma reconoce las formas y colores del pasado.



Fair.

Sencillo y noble. No necesitará dar más vueltas. Irá directamente al grano. Su diseño es simplemente lo que es, un diseño claramente definido. Este entramado sutil pone orden en el caos. Ojalá todos los juegos en línea estuvieran tan organizados.

Ecuánime. Hemos dado en la tecla.



Fair Naomi



Fair Aurelie
Fair Ginger



Fair **Esmée**
 Fair **Hazel**
 Noble **Melvin**

Conozca Fair parte de nuestra familia.



2,00
 metros



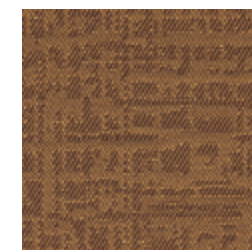
50x50
 centímetros



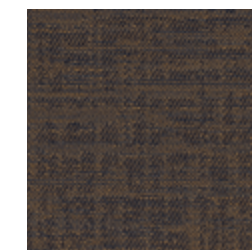
Amber



Sienna



Ginger



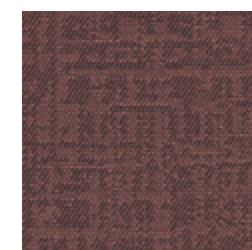
Arthur



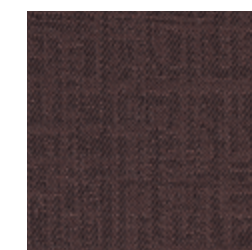
Aurelie



Naomi



Lana



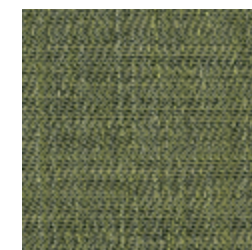
Ebony



Myrthe



Pia



Chloé



Hazel



¡Hola!

**Mi
nombre es
Lana.**

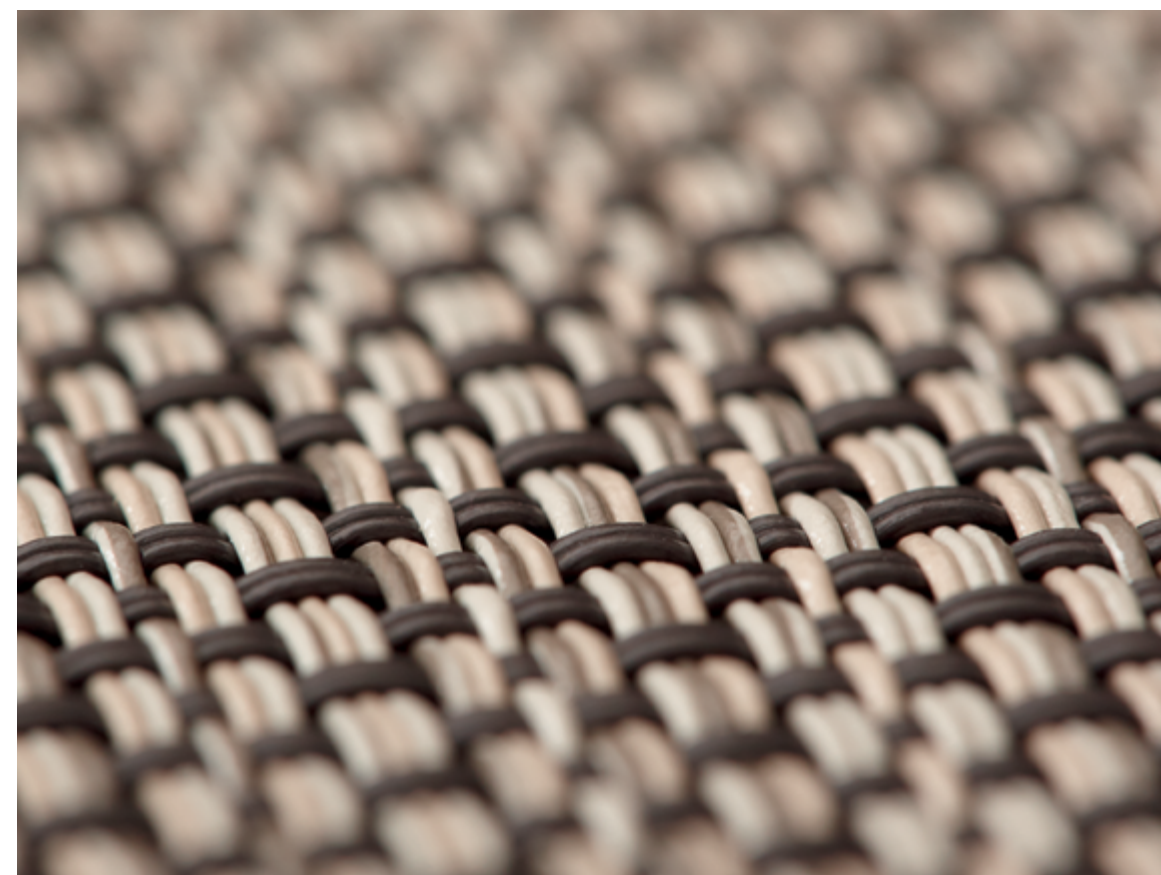
Soy agradable y suave. Así como los frutos rojos de la frambuesa alegran su jardín en verano, yo doy color a sus interiores.

Gentle **Oliver**

Gentle. Ecuánime. Realista. Todo eso en uno mismo.

Simpleza y tranquilidad. Eso es lo que a usted le encanta. ¡Su vida está tan llena de preocupaciones! Trabajo, Familia, Amistades y el trajín del día podrá relajarse y entrar en calma cuando encuentre la quietud del hogar. Una vista y placer infinitos.

Diseño Gentle. Para la dama y el caballero, para todo el mundo.





Gentle **Ellis**

Conozca Gentle parte de nuestra familia.



2,00
metros



50x50
centímetros



Ellis



Oliver



Grace



Anna

Para mejores resultados, con nuestro diseño Gentle, recomendamos trabajar con rollo para un efecto lineal. ¿Desea colocar losetas? Sugerimos que elija la forma de un tablero de ajedrez para obtener mejores resultados.

¡Hola!

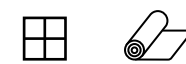
Me llamo Willem

Prins van Oranje. Así es como me siento.
Camino con pasos agigantados y todos
quedan admirados
de mi sutil aura.



Noble **Willem**

0108



Nobleza Obligada.

Usted sí que tiene clase. Se pasea por la vida airoso y admirable. Siempre buscando sofisticación y estilo. Así que este diseño señorial y de primer nivel acaricia sus sentidos con su elegancia natural.

Todos me dicen que soy elegante, yo prefiero que me digan que soy noble.



Noble **Charlotte**

0109



Noble Lily

Conozca Noble parte de nuestra familia.



2,00
metros



50x50
centímetros



Willem



Edward



Lily



Charlotte



Afila tu alma.

Siempre elija el sentido correcto.

Mientras otros se pierden por la izquierda o por la derecha, usted siga su propio camino. Las flechas en la madera le indicarán con exactitud a dónde quiere ir. Enfoque todos sus sentidos en su objetivo.

Agudice los sentidos, vaya directamente al grano.





Sharp **Claire**
Sharp **Mauro**



Sharp **Claire**

Conozca Sharp parte de nuestra familia

 
100x25 25x100
centímetros centímetros



Claire



Pearl

¡Hola!

Mi nombre es Rosa.

La reina del pueblo. Deje que mi corazón
rojo lo engañe.





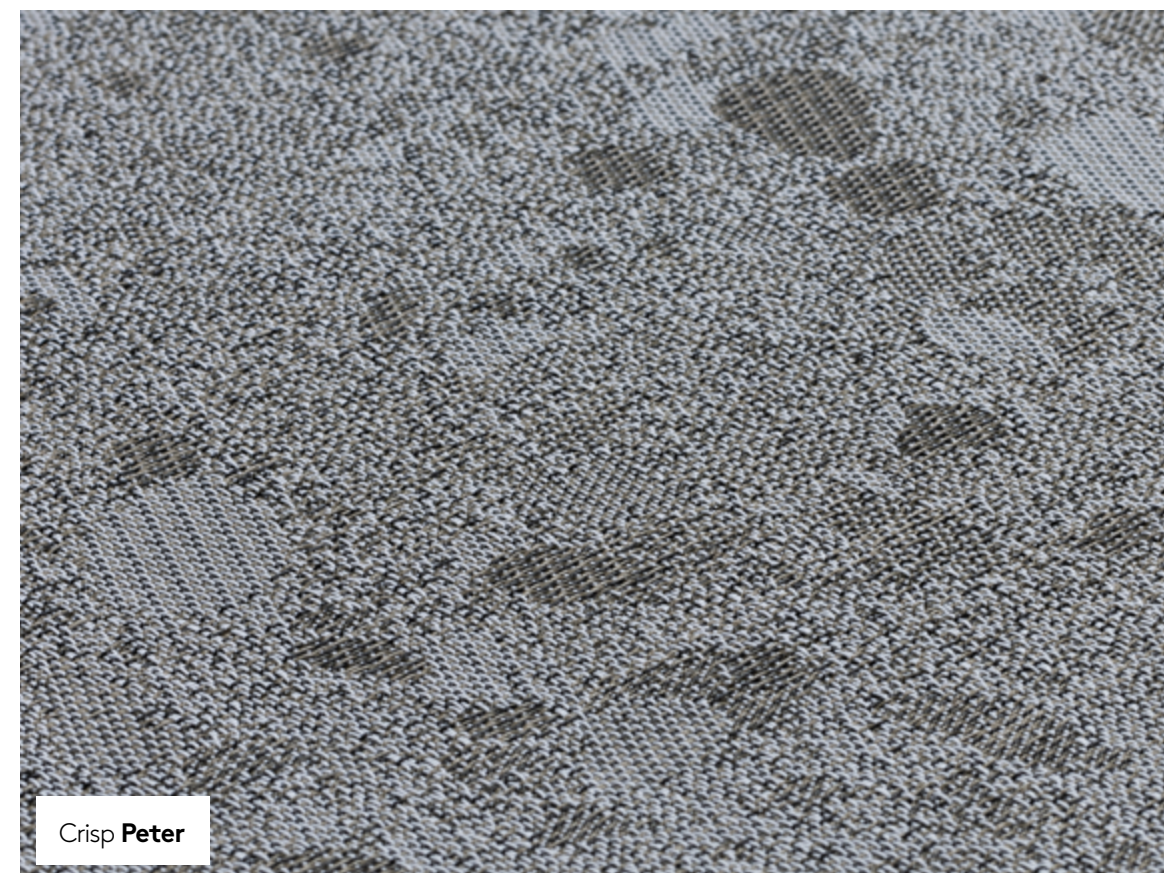
Crisp Rosa

0118



Decídase.

Su color pinta la habitación como si fuera un lienzo. Su carácter creativo le salpicará el rostro. ¡Dé rienda suelta a todas sus ideas salvajes! Divertido. Espontáneo. Alegre. Esto no es un garabato. Es puro arte. Fresco. Decídase.



Crisp Peter

0119



Conozca Crisp parte de nuestra familia



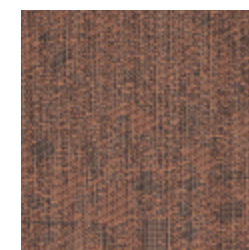
2,00
metros



50x50
centímetros



Peter



Rosa



Adam

¡Hola!

Mi nombre es Julia.

Puede encontrar mis raíces en la antigüedad, pero no se equivoque. Soy una experta en todo lo moderno. Simple y sofisticada a la vez.





¡Enloquézcase!

Audazmente diferente, bastante caprichosa.
Vístase sexy y camine hacia lo desconocido.
Usted no es como todos. ¿Lleva una vida
aburrida? Olvídense de lo que dije.
Lo que usted en realidad necesita es un
entramado impetuoso.
Wild. ¿Podrás domesticarme?



Wild Jade

0124



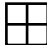
Wild Milo

0125



Wild Milo

Conozca Wild parte de nuestra familia


50x50
centímetros



Leon



Jade



Julia



Milo



Brave **Sam**



Atrévase a ser valiente.

La vida es para los atrevidos, los soñadores y los hacedores. Rompe con todos los esquemas posibles; luce salvaje y terrible. Solo intente sentirlo. Más corteza de árbol que cristal de espejo. Deja que los demás sean amables y educados. Usted muestre su torpeza y robustez. Sea real.

BRAVE. Acepte el desafío.



Brave **Jack**

Conozca Brave parte de nuestra familia



2,00
metros



50x50
centímetros



Sam



Otto



Luce



Charles



Jack



Noble Benjamin

Clan. Relentizado.

Afuera, la vida continúa. El interior es parecido a usted mismo, pura sencillez. Conozca las características propias de la colección Clan.

Siéntese un momento y experimente el sistema de vida escandinavo.

El tiempo es su mayor lujo.



Fair.

Sencillo y noble, no necesitará dar más vueltas e irá directamente al grano. Su diseño es simplemente lo que es, un diseño claramente definido. Este entramado sutil pone orden en el caos. Ojalá todos los juegos en línea estuvieran tan organizados. Ecuánime. Hemos dado en la tecla.



Fair **Aurore**

0134



Fair **Marco**

0135



Fair Noah

Conozca Fair parte de nuestra familia



2,00
metros



50x50
centímetros



Gwen



Liam



Laura



Jasmin



Ella



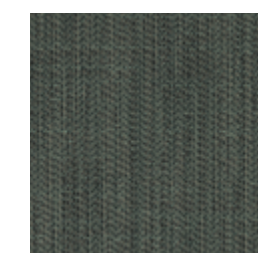
Aurore



Helena



Celine



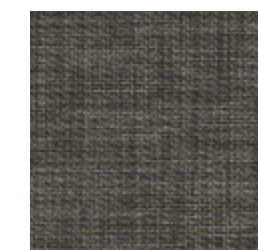
Ivo



Alice



Nathan



Antoinette



Noah



Marco



Matisse

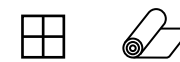


Miguel



Noble **Mulan**

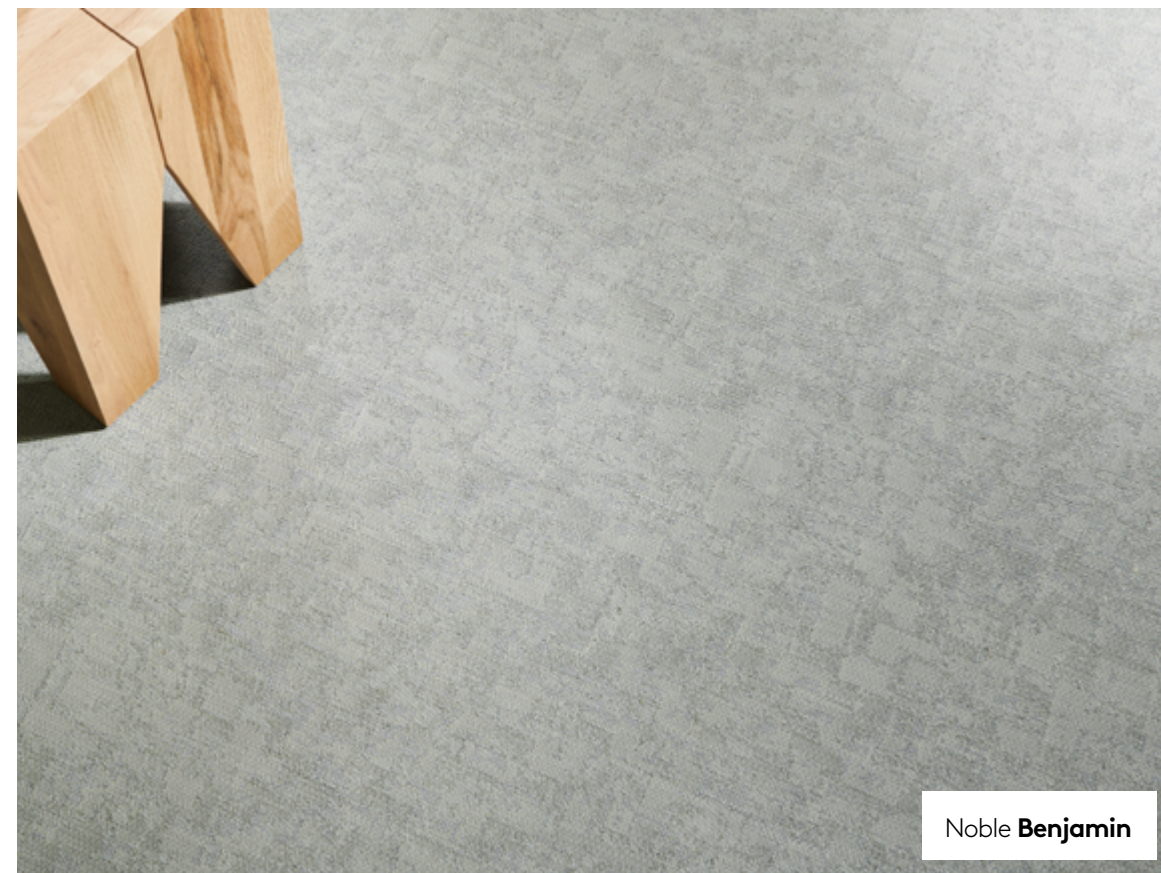
0138



Nobleza obligada.

Usted sí que tiene clase. Se pasea por la vida airoso y admirable. Siempre buscando sofisticación y estilo. Este diseño señorial y de primer nivel, por lo tanto, acaricia sus sentidos con su elegancia natural.

Noble. Todos me dicen que soy elegante. Yo prefiero que me digan que soy noble.



Noble **Benjamin**

0139



Noble **Balthasar**

Conozca Noble parte de nuestra familia


2,00
metros


50x50
centímetros



Benjamin



Olivia



Jutta



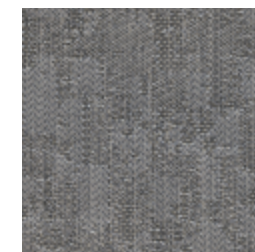
Theodore



Sylvère



Morena



Madeleine



Melvin



Balthasar



Roan



Mulan



Jacqueline



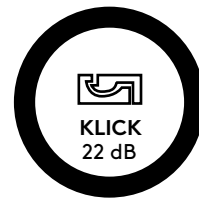
Felix



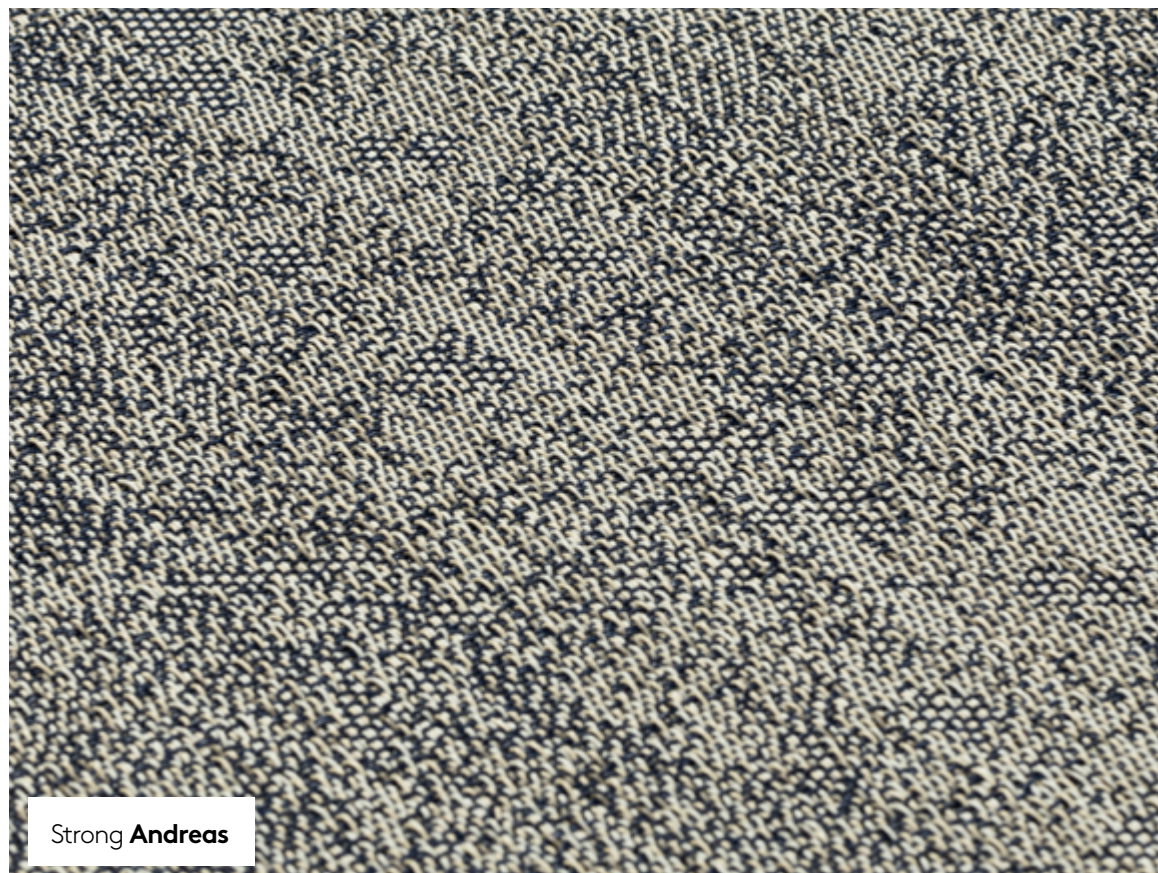
George



Fuerte y resistente. Mi fortaleza, su energía.



A veces, todo pasa demasiado rápido. Y usted sigue viviendo. Usted resiste. Usted propone. Más que nunca, preferirá pisar en tierra firme. Una base sólida que se siente como volver a casa. Aquí puede ser usted mismo. Alguien con estilo. Elegante. Con un corazón indestructible.



Strong **Andreas**

0142



Strong **Dawn**

0143



Strong **Graeme**

Conozca Strong parte de nuestra familia



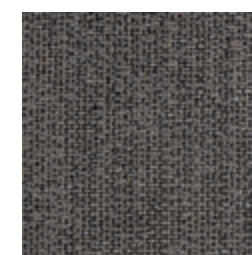
123,5 x 30,5
centímetros



Luca



Dawn



Graeme



Lea



Andreas



Max

¡Colección estándar con base integrada para una instalación aún más rápida y los mejores valores acústicos (22 decibelios)!



Fair **Leila**
Fair **Raven**

Crew. **Hágase espacio en su vida.**

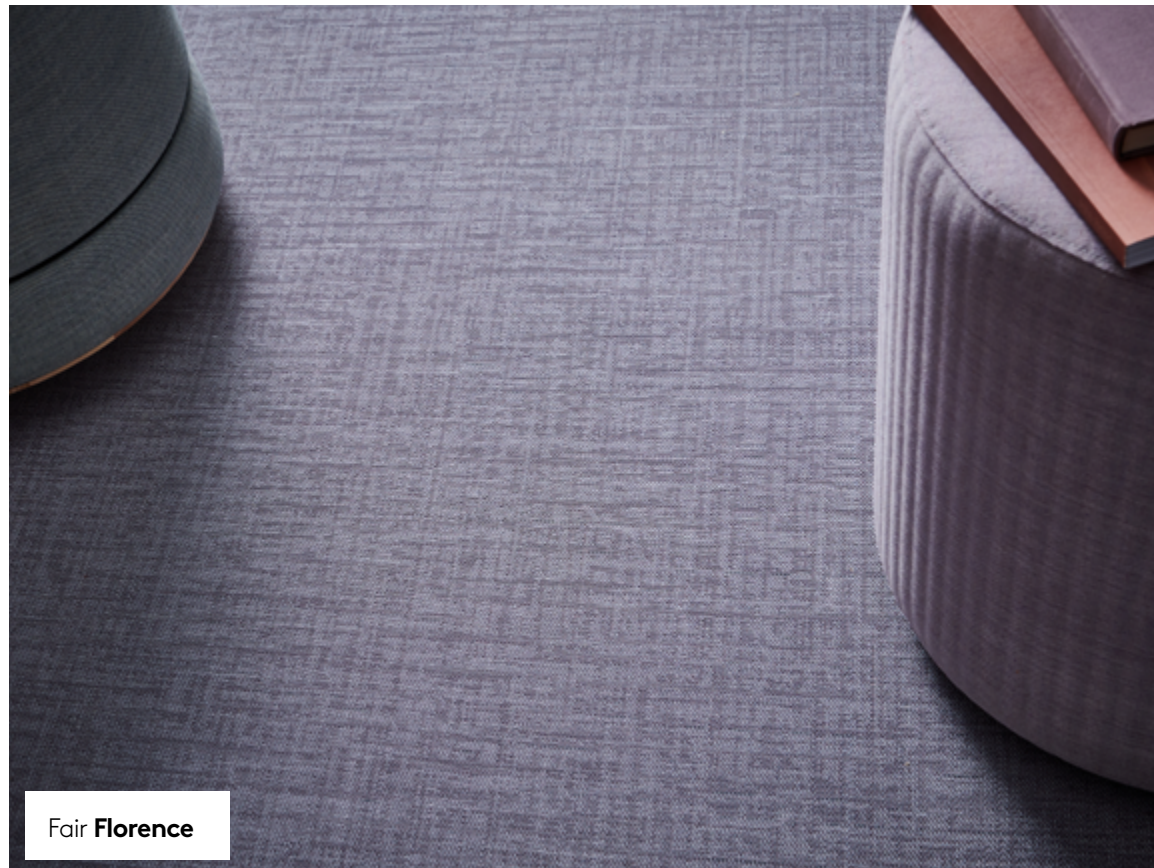
Transpórtese en el tiempo. Entre un brumoso gris perla y un limpio lavanda, existen años luz de diferencia. El mañana es hoy. El futuro es ahora. Conozca las características propias de la colección Crew. Hermosa, como de otro mundo.



Fair.

Sencillo y noble. No necesitará dar más vueltas. Irá directamente al grano. Su diseño es simplemente lo que es, un diseño claramente definido. Este entramado sutil pone orden en el caos. Ojalá todos los juegos en línea estuvieran tan organizados.

Ecuánime. Hemos dado en la tecla.



Fair Florence

0148



Fair Florence

0149



Fair Falco
Fair Iris

Conozca Fair parte de nuestra familia.



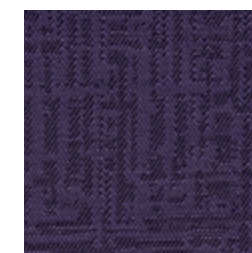
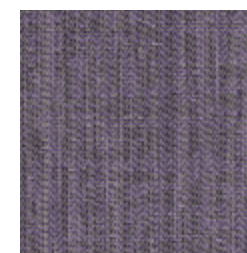
2,00
metros



50x50
centímetros



Florence

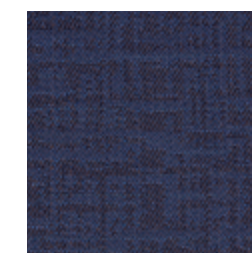
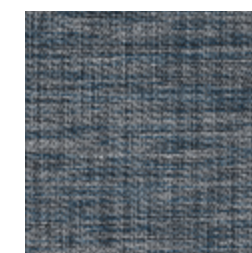


Fleur

Viola

Raven

Leila

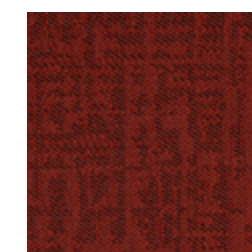


Astrid

Iris

Falco

Henri



Lucas

Dahlia

Esmée

Suri



¡Hola!

Mi nombre es Fee.

Relajado y con calma, al gran estilo Zen.
Mi carácter suave encanta a todos.



Shy Fee



Prefiero que me llame humilde.

Al hablarle, se observa un rubor en sus mejillas. Eso no significa timidez. Al contrario, llámese modestia. El diseño en su piel parece de cemento blando. Los tonos sutiles añaden misterio a su alma discreta.

Tímido. Prefiero que me llame humilde.



Shy Fee



Conozca Shy parte de nuestra familia



2,00
metros



50x50
centímetros



Fee



Nina



Boris



Desafieme.

Usted luce un hombre fuerte. Por sus venas, corre mucho coraje. Emprende con energía y actitud cada aventura en la que se embarca. A veces, de manera errática, aunque intensa. Otras, de manera directa y reflexiva. Nadie se anima a tocarlo.

Diseño Sage. Desafieme.



Sage David

0158



Sage David

0159



Conozca Sage parte de nuestra familia



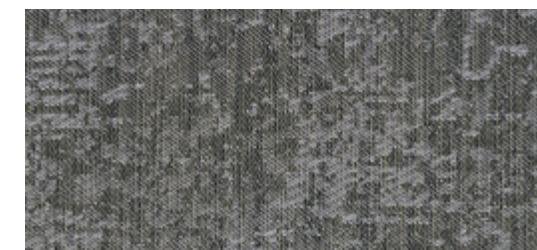
2,00
metros



50x50
centímetros



Octavie



David

¡Hola!

Mi nombre es David.

Una vez fui un rey amado. Mi historia, un tanto accidentada, se puede encontrar en mi pretensioso diseño.

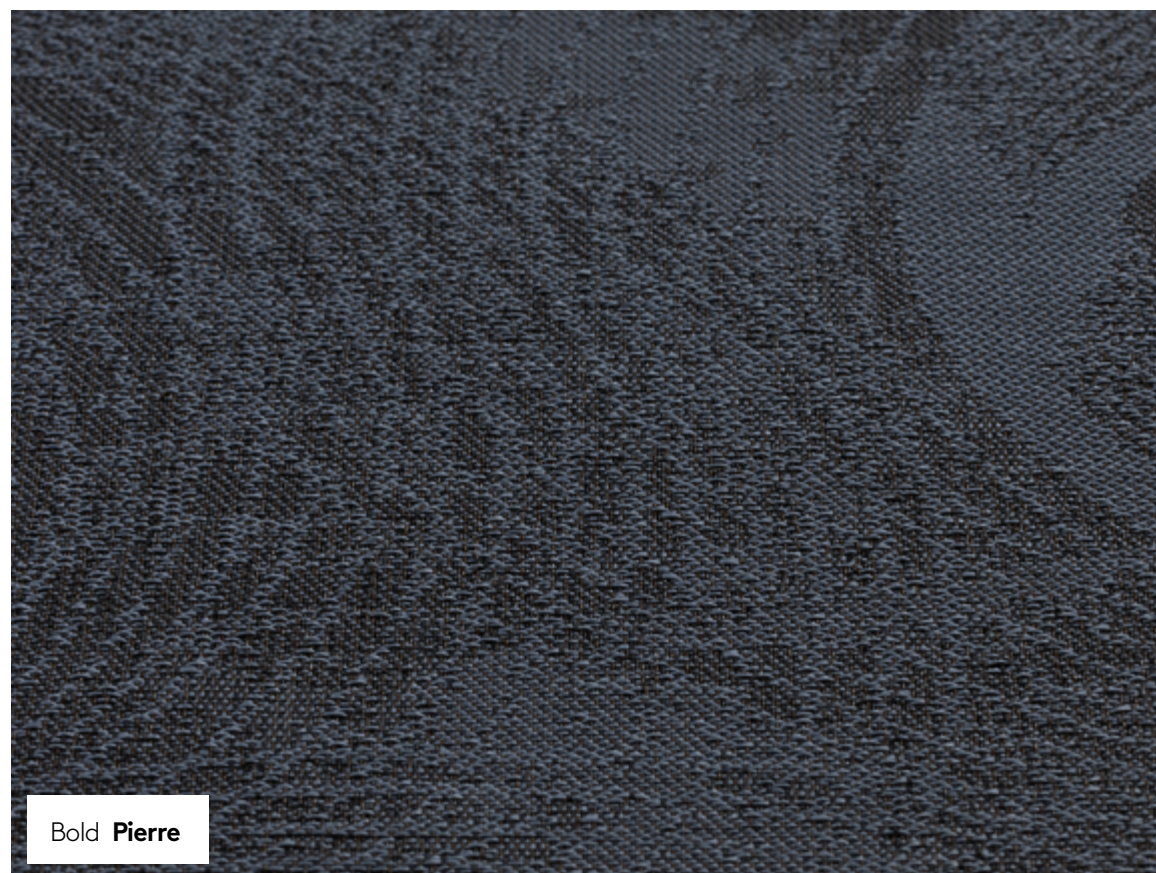


Llamativo y bello.

Su vida no es una línea recta. Se observan movimientos irregulares de un día a otro. Giros, giros y más giros.

En el suelo se puede ver el ritmo dinámico de su vida. Termina donde empieza, en círculos de hormigón pulido.

Llamativo. Son los círculos de la vida.



Bold **Pierre**

0164



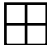
Bold **Pierre**

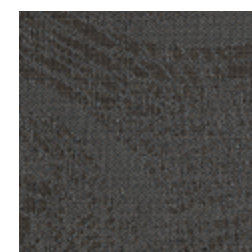
0165



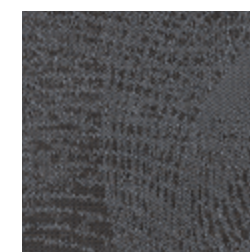
Bold **Stan**

Conozca Bold parte de nuestra familia


50x50
centímetros



Stan



Pierre

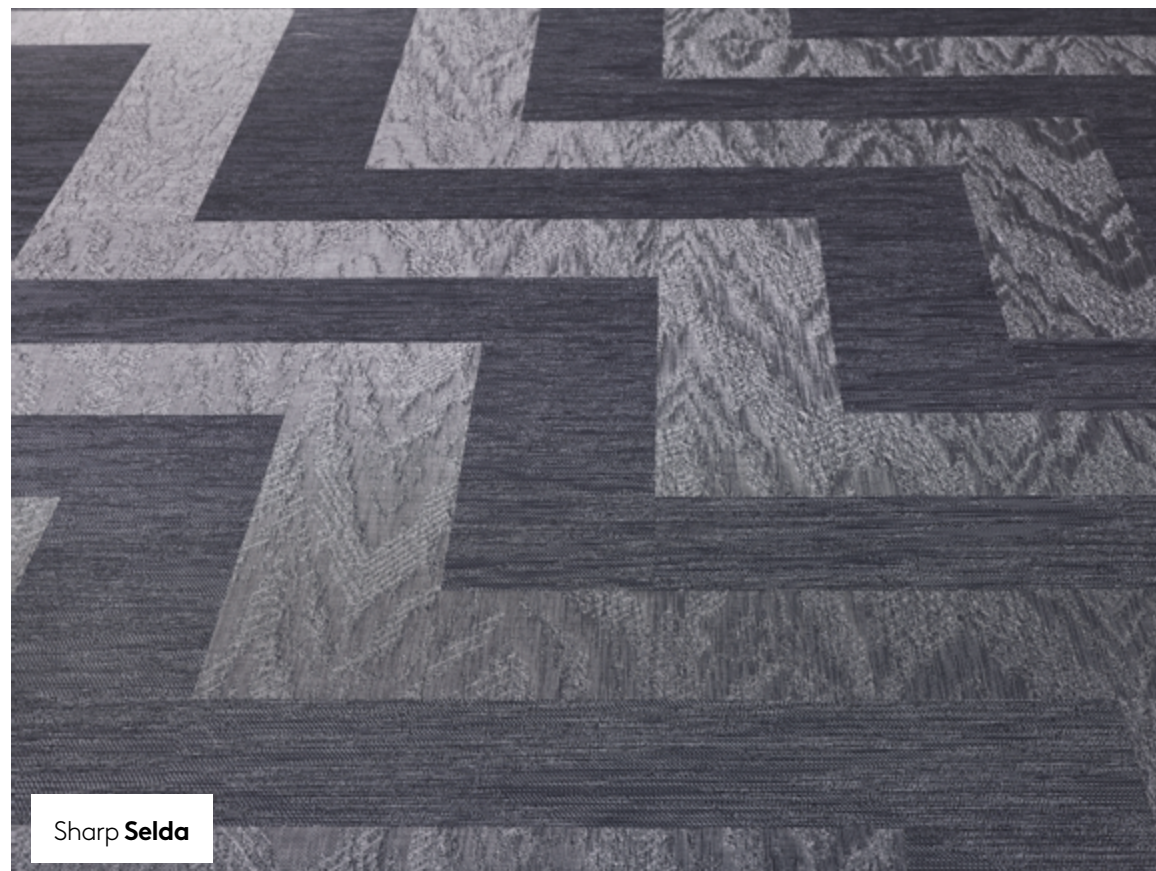


Dé forma a sus pensamientos.

Siempre elija el sentido correcto.

Mientras otros se pierden por la izquierda o por la derecha, usted siga su propio camino. Las flechas en la madera le indicarán con exactitud a dónde quiere ir. Enfoque todos sus sentidos en su objetivo.

Agudice los sentidos. Vaya directamente al grano.



Sharp **Selda**

0168




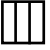
Sharp **Blanca**

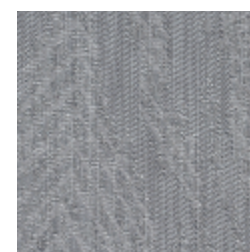
0169



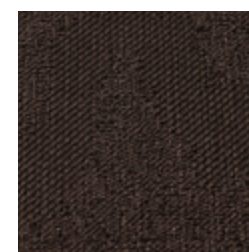
Sharp **Blanca**

Conozca Sharp parte de nuestra familia

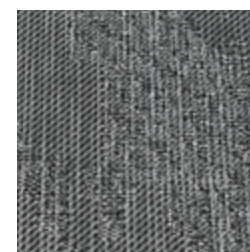
 
100x25 centímetros 25x100 centímetros



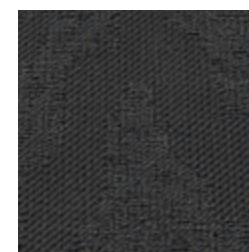
Blanca



Bruno



Selda



Mauro



Core. **Suave y silencioso al** **tacto.**

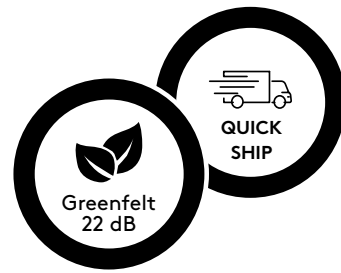
Nuestra colección Core contiene colores contemporáneos pero atemporales en un diseño neutral que nunca pasarán de moda. Podrá encontrar más información sobre nuestro servicio Quick Ship en la pág. 91.



Soft.

Imagínese un mundo diferente con Soft. Un aspecto atemporal con un diseño claro. El equilibrio perfecto.

Soft en equilibrio con su paz interior.



Soft **Bob**

0174



Soft **Bernadette**

0175



Soft Tess

Conozca Soft parte de nuestra familia



2,00
metros



50x50
centímetros



Sophie



Daniël



Tess



Bernadette



Bob



Joris



hospitalidad.

Mode-accessoires



en puntos de venta.



Referencias

Ntgrate se encuentra en todo el mundo.

Nuestras **soluciones de fácil mantenimiento son aprovechadas en cada rincón del mundo.**

Gracias a las **ventajas excepcionales del producto,** el **carácter ecológico y sostenible** y **nuestras soluciones** perdurables en el tiempo, nos hacemos presentes en una gran variedad de sectores en todo el mundo.

ABC TERMINAL	Zeebrugge	Bélgica
Adif		España
Ageas		Portugal
Airbus	Madrid	España
Airbus	Toulouse	Francia
Aeropuerto Coruña		España
Akrotiri Beach Hotel	Corfu	Grecia
Albia Aquas de Bilbao		España
Oficinas de Allseas Marine S.A.	Atenas	Grecia
Amazon Head Office	Tel Aviv	Israel
Apollo Business Park	Espoo	Finlandia
Assodivers	Elefsina	Grecia
AstraZeneca	Atenas	Grecia
Athens Metro Mall	Atenas	Grecia
Axa Bank		Bélgica
Ayia Napa Admnsitration Offices	Ayia Napa	Chipre
Ayia Napa Marina Tower	Ayia Napa	Chipre
Banco Santander	Madrid	España
Banques Renta		España
Belfius Bank		Bélgica
BMW	Charleroi	Bélgica
Bruyland		Bélgica
Buyzznest Coworking	Kortrijk	Bélgica
Caisse d'Epargne Rhône-Alpes		Francia
Careco		Reino Unido
Casa Nostra	Mons	Bélgica
Chanel		Hong-Kong
Chevron Phillips Chemical	Tessengerlo	Bélgica
Centro comercial Cityplaza	Nieuwegein	Holanda
Clinicas Ancora		España
Club Med		Francia
Coca-Cola		Mexico
Universidad Comenius College	Hilversum	Holanda
Conseil de l'Europe	Strasbourg	Francia
Cordial Canarias	Islas Canarias	España
Crédit Agricole		Francia
Crelan Bank		Bélgica
Crystal Show Club	Helsinki	Finlandia
Daimler - Mercedes	Stuttgart	Alemania
Edex University of Nicosia		Chipre
Endesa	Madrid	España
Engie	Milán	Italia
Compañía de Seguros Ergo Insurance Company	Atenas	Grecia
Euphoria	Helsinki	Finlandia
FICEL Groupe		Luxemburgo
Flamingo Paradise Hotel	Protaras	Chipre
Embajada de Francia	Barcelona	España
Garanti Bank		Turquía
Giovanni Restaurant	Amberes	Bélgica

Global Bank		Panamá
Global Web Index		Reino Unido
Google	Bangalore	India
Grundfos HQ	San Quintín	Francia
Grupo Orenes	Murcia	España
Harol	Dieste	Bélgica
Havas Marketing	Bruselas	Bélgica
Histogenix		Bélgica
Hotel Catedral Oporto		Portugal
Hotel El Higueron Andalucía		España
Hotel Menorca Palladium		España
Hotel Zela	Ibiza	España
House of Talents	Berchem	Bélgica
Hsbc Hq	Bangalore	India
Intercontinental		Dubái
IYC Greece Offices	Atenas	Grecia
Janssen Pharmaceutica	Beerse	Bélgica
Jordi Cruz	Barcelona	España
Jp Morgan	Milán	Italia
Base aérea Kleine-Brogel		Bélgica
La Foirfouille		Francia
Lindorf		España
Louis Vuitton	Paris Bourse	Francia
Lozanagebouw	Amberes	Bélgica
Maison des Avocats	Lyon	Francia
Sedes de McDonald		Chipre
Mercedes	Islas Canarias	España
Mercedes Ghistelincx		Bélgica
Michael Page	Barcelona	España
Microsoft		Reino Unido
Milbank LLP HQ	Londres	Reino Unido
Mint tandartsen	Overijse	Bélgica
Mutua Madrilená	Madrid	España
Natura Bissé	Barcelona	España
Centro experimental Ntgrate	Kortrijk	Bélgica
Octagon	Ginebra	Suiza
ORBIT	Atenas	Grecia
Palais de Justice (Palacio de Justicia)	París	Francia
Oficina Central de Papaellinas Group		Chipre
Pedros Coffee Bar	Sint-Niklaas	Bélgica
Pfizer	Puurs	Bélgica
Philip Morris International	Asprópyrgos	Grecia
Estación de policía	Apeldoorn	Holanda
Portalp	Saint-Engreve	Francia
Provinciehuis	Overijssel	Holanda
Restaurant Publique	Den Haag	Holanda
Palais de Justice (Palacio de Justicia)	París	Francia
Sefco Zeelandia	Spata	Grecia
Self Bank		España
Oficina Central de SFR		Francia
Showküche Thermomix	Wollerau	Suiza
Salón de exposición Techo Royal Arend	Londres	Reino Unido
Oficina de información turística	Eupen	Bélgica
Colección Tribes	Amsterdam	Holanda
Uni-Pharma S.A.	Atenas	Grecia
Universiteit Antwerpen	Amberes	Bélgica
Viajes Barcelo		España
Vodafone		Rumania
WTC	Den Haag	Holanda



↓ Optiek Devriese (Bélgica)

↑ Paragon (Reino Unido)



↓ Farafe (España)

↑ Axa (Bélgica)



↓ Grupo Orenes (España)

↑ Rowhill (Reino Unido)



Venga a visitarnos

Experimente el diseño.

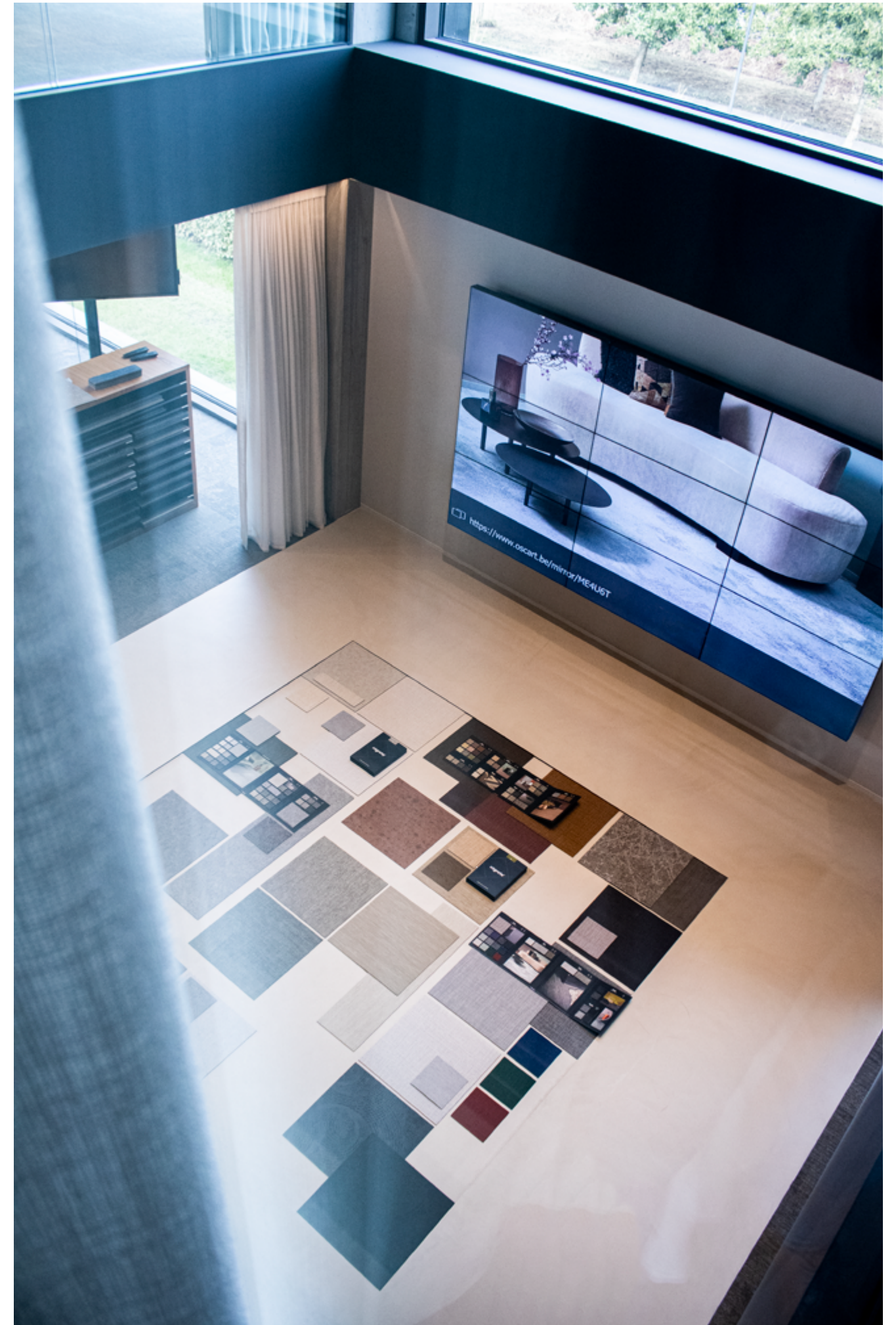
Experimente Ntgrate usted mismo. Disfrute del carácter estético y la comodidad acústica de nuestras soluciones en nuestro centro experimental en Kortrijk (Bélgica). Nuestro edificio certificado BREEAM es un punto de reunión de diseñadores. Esperamos contar con su presencia.





¿Está experimentando nuestras soluciones usted mismo? ¿Busca una sala de reuniones adecuada? ¿Desea presentarle diferentes colores y diseños a los clientes? ¿Desea armar un collage de imágenes con nosotros? Se puede. Comuníquese con nosotros o con su asesor de proyectos de Ntgrate y reserve de inmediato su visita o espacio de reunión.

info@ntgrate.eu | +32 56 71 95 43



Especificaciones técnicas.

19 decibelios



losetas
Greenfelt



rollos
Greenfelt

		capa acústica	50 % PET reciclado	
	ISO 1765	espesor total	4,7 mm	4,7 mm
	ISO 8543	peso	3.000 g/m ²	3.000 g/m ²
	EN 1307	propiedades de utilización	clase 33	clase 33
	EN 985	sillas con ruedas	uso intenso	uso intenso
	ISO 1815	resistencia estática	<2 KV	<2 KV
	EN 13893 DIN 51130	propiedades antideslizantes	> 0,3 R9	> 0,3 R9
	ISO 10140-3	reducción de ruido de contacto ΔLw	19 decibelios	19 decibelios
	ISO 354	absorción acústica	Clase E aw= 0,15	Clase E aw= 0,15
	EN 16205	sonido de pisadas	71 decibelios (A)	71 decibelios (A)
	EN 105-B02	resistencia ultravioleta	≥ 7	≥ 7
	EN 13501	reacción al fuego	B _{fl} -s1	B _{fl} -s1
	ASTM E648-17 NFPA	flujo de calor	0.63 W/cm ² Clase I	0.63 W/cm ² Clase I
	ASTM E662-15a	densidad de humo	<450	<450
	EN 984	dimensiones	500 x 500 mm	/
	ISO 24341	ancho	500 mm	200 - 202 cm
	ISO 10965	longitud	500 mm	a pedido
	EN 986	estabilidad en las dimensiones	<0,2 %	<0,2 %
	EN 1814	resistencia al desgaste	excelente	excelente
	EN 423	resistente a las manchas	excelente	excelente
	EN 15114	uso en habitaciones húmedas	apropiado	apropiado
	ISO 8302	resistencia térmica (losa radiante)	apropiado	apropiado
	EN 14.041	Dop. N.º	0493-CPR-0193	0493-CPR-0194

Especificaciones técnicas.

22 decibelios



losetas
Greenfelt



rollos
Greenfelt



click

		capa acústica	90 % PET reciclado		Base integrada
	ISO 1765	espesor total	5,2 mm	5,2 mm	5,5 mm
	ISO 8543	peso	3.200 g/m ²	3.200 g/m ²	5.600 g/m ²
	EN 1307	propiedades de utilización	clase 33	clase 33	clase 33
	EN 985	sillas con ruedas	uso intenso	uso intenso	uso intenso
	ISO 1815	resistencia estática	<2 KV	<2 KV	<2 KV
	EN 13893 DIN 51130	propiedades antideslizantes	> 0,3 R9	> 0,3 R9	> 0,3 R9
	ISO 10140-3	reducción de ruido de contacto ΔLw	22 decibelios	22 decibelios	22 decibelios
	ISO 354	absorción acústica	Clase E aw= 0,15	Clase E aw= 0,15	
	EN 16205	sonido de pisadas	67 decibelios (A)	67 decibelios (A)	
	EN 105-B02	resistencia ultravioleta	≥ 7	≥ 7	≥ 7
	EN 13501	reacción al fuego	B _{fl} -s1	B _{fl} -s1	B _{fl} -s1
	ASTM E648-17 NFPA	fujo de calor	0.63 W/cm ² Clase I	0.63 W/cm ² Clase I	
	ASTM E662-15a	densidad de humo	<450	<450	
	EN 984	dimensiones	500 x 500 mm	/	1235 x 305 mm
	ISO 24341	ancho	500 mm	200 - 202 cm	/
	ISO 10965	longitud	500 mm	a pedido	/
	EN 986	estabilidad en las dimensiones	<0,2 %	<0,2 %	/
	EN 1814	resistencia al desgaste	excelente	excelente	excelente
	EN 423	resistente a las manchas	excelente	excelente	excelente
	Y 15114	uso en habitaciones húmedas	apropiado	apropiado	apropiado
	ISO 8302	resistencia térmica (losa radiante)	apropiado	apropiado	apropiado
	EN 14.041	Dop. N.º	0493-CPR-0193	0493-CPR-0194	0493-CPR-0115

valores de reflectancia de la luz

El valor de reflectancia de la luz (LRV) indica la medida en que la luz se refleja desde una superficie iluminada por una fuente lumínica. Se refiere a la cantidad total de luz visible y utilizable (de todas las longitudes de onda y en todas las direcciones) reflejada por todas las superficies presentes.

Bold

Stan	LRV	5,7
Pierre	LRV	9,1

Brave

Charles	LRV	24,8
Jack	LRV	14,4
Luce	LRV	25,0
Otto	LRV	7,6
Sam	LRV	23,5

Crisp

Adam	LRV	9,6
Peter	LRV	20,7
Rosa	LRV	13,0

Gentle

Anna	LRV	7,0
Ellis	LRV	28,0
Grace	LRV	11,4
Oliver	LRV	25,1

Noble

Benjamin	LRV	36,4
Balthasar	LRV	16,9
Charlotte	LRV	18,4
Edward	LRV	7,4
Roan	LRV	12,0
Sylvère	LRV	26,4
Felix	LRV	17,6
George	LRV	6,5
Jacqueline	LRV	24,9
Jutta	LRV	12,1
Lily	LRV	21,6
Madeleine	LRV	20,5
Melvin	LRV	15,0
Morena	LRV	6,3
Mulan	LRV	32,1
Olivia	LRV	18,0
Theodore	LRV	27,3
Willem	LRV	27,7

Sage

David	LRV	21,1
Octavie	LRV	38,7

Sharp

Blanca	LRV	24,6
Bruno	LRV	4,5
Claire	LRV	36,5
Mauro	LRV	6,1
Pearl	LRV	43,7
Selda	LRV	15,3

Shy

Boris	LRV	14,3
Fee	LRV	49,2
Nina	LRV	26,2

Soft

Bernadette	LRV	12,9
Bob	LRV	6,9
Daniël	LRV	21,8
Joris	LRV	10,1
Sophie	LRV	41,9
Tess	LRV	31,3

Strong

Andreas	LRV	21,6
Dawn	LRV	15,9
Graeme	LRV	14,0
Lea	LRV	27,9
Luca	LRV	25,0
Max	LRV	6,6

Wild

Jade	LRV	16,7
Leon	LRV	22,4
Milo	LRV	13,0
Julia	LRV	26,1

Fair

Alice	LRV	42,2
Amber	LRV	21,3
Antoinette	LRV	12,7
Arthur	LRV	6,7
Astrid	LRV	30,8
Aurelie	LRV	33,4
Aurore	LRV	43,9
Celine	LRV	24,3
Chloé	LRV	15,5
Dahlia	LRV	29,2
Ebony	LRV	6,4
Ella	LRV	32,0
Esmée	LRV	6,1
Falco	LRV	12,2
Fleur	LRV	13,7
Florence	LRV	28,2
Ginger	LRV	11,4
Gwen	LRV	43,6
Hazel	LRV	9,2
Helena	LRV	44,1
Henri	LRV	5,4
Iris	LRV	16,6
Ivo	LRV	11,8
Jasmin	LRV	44,1
Lana	LRV	8,7
Laura	LRV	32,4
Leila	LRV	6,0
Liam	LRV	39,9
Lucas	LRV	41,3
Marco	LRV	18,7
Matisse	LRV	14,2
Miguel	LRV	7,0
Myrthe	LRV	36,3
Naomi	LRV	30,8
Nathan	LRV	16,5
Noah	LRV	27,0
Pia	LRV	22,0
Raven	LRV	7,9
Sienna	LRV	13,7
Suri	LRV	7,0
Viola	LRV	7,5



certificaciones ecológicas

Cada revestimiento de suelo ntgrate tiene un ciclo de vida largo gracias a los altos estándares de calidad establecidos. Con nvtgrate, tienes un producto de diseño sostenible para la eternidad. Los productos también cuentan con las certificaciones ecológicas necesarias. Una visión general:

Certificación	Resultados	Descripción
AGBB / ABG	validado	German AgBB (2018)
BREEAM international	cumple con las normas	Breem Int.: HEA 02 (probado por un centro de investigación independiente)
Blue angel	validado	RAL UZ120
CDPH	cumple con las normas	CDPH Sección 01350
ECO EPD	cumple con las normas	ECO EPD según EN 15804
FDES	validado	Formulario de declaración ambiental y de salud: verificación: 1-42: 2021
Puntuación del suelo	cumple con las normas	Método estándar CDPH/EHLB
Componentes CMR franceses	validado	
HPD	validado	Declaración de propiedades saludables del producto (HPDC v2.2)
certificación Indoor Air Comfort Gold	validado	Requisitos de COV en productos de baja emisión
LEED v4	cumple con las normas	LEED V4.1 BETA. Productos de baja emisión
Clasificación M1	validado	Clasificación de emisiones de materiales de construcción.
Contenido de plastificante	libre de ftalato	
Contenido reciclado	SI	
REACH	cumple con las normas	EC 1907/2006
COV (normas belgas)	validado	Normativa Real de Bélgica C-2014/24239
COV (normas francesas)	Certificación A +	Decreto n.º 2011-321
WELL (estándar de construcción de pozos CPDH)	cumple con las normas	CPDH Estándar de construcción de pozos/función Well v2 X11 Control de emisiones a largo plazo



Ntgrate® cumple con todas las normas CE requeridas por el producto.

Esta información es solo para fines informativos y no constituye ningún compromiso de nuestra parte. Ntgrate® se reserva el derecho de modificar materiales, dimensiones y características sin previo aviso. Ntgrate® no se hace responsable de las diferencias entre las imágenes o descripciones y el producto real. Tenga en cuenta que los colores reales pueden variar con respecto a lo que se muestra en este catálogo. Todas las fotos son propiedad exclusiva de Ntgrate®.

